

平成26年6月19日(木)

ほけんだより



廿日市市立浅原小学校

梅雨に入り、雨で肌寒い日がある一方、天気がよいと夏のように暑くなる日もあります。汗をふいたり、服の調整をしたりして体調管理をしましょう。

ブラッシング指導



6月3日に2・4年生のブラッシング指導を「かみて歯科クリニック」の歯科衛生士 谷岡さんにいただきました。ポイントは①1本20回、②歯ブラシのわき・かかと・つまさきを使うことです。



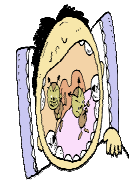
給食時間に4年の松本くんがみんなに紹介しました。

<児童の感想から>

まい日きれいにみがけてよかったです。

歯みがきカレンダー

6月4日から10日までの「歯と口の健康週間」に歯みがきカレンダーを実施しました。土曜・日曜に外出する家庭もあるのでなかなか難しい日もあったと思います。ご協力ありがとうございました。全部できた人が8人、土曜・日曜の昼以外全部できた人は6人でした。残念ながら朝できていない人がいましたので朝と夜は歯をみがく習慣をつけたいですね。



歯みがきカレンダーの取組は終わりましたが、これからももしっかりみがきましょう。

全部みがいた人

- 2年山口 横井 松岡心 松本美
- 4年松岡宏
- 5年松本莉
- 6年正木緋 正木綾

歯の話

6月10日のお話朝会で「歯の話」をしました。

初めに数字クイズです。9人/16人中→9人は何の人数？

⇒答：むし歯がない人の人数でした。

そして、今年むし歯のなかった5年の松本さんに「気をつけていること」を聞きました。

特に夜の歯みがきをがんばっています



次に紙芝居「歯の2つのお守り」を読みました。

歯をむし歯菌から守ってくれる1つめのお守りは「だ液(つば)」です。ねている間は「だ液」が少ないので、ねる前の歯みがきがとても大切です。

クイズ：どちらがむし歯になりやすい？

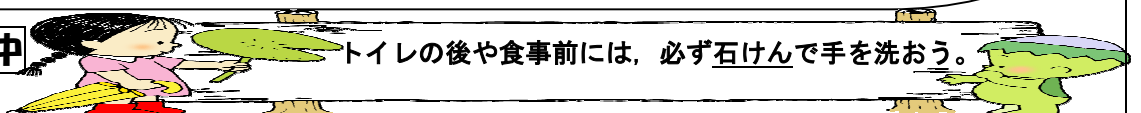
「生えたばかりの歯」と「生えて時間がたった古い歯」？

⇒答：生えたばかりの歯(やわらかくて、とけやすい)

2つめの歯のお守りは「歯みがき」です。むし歯になりやすい生えたばかりの大人の歯を「歯みがき」で守りましょう。

最後に6月3日に2・4年生に歯のみがき方を教えてくださった、歯科衛生士の谷岡さんからいただいたメッセージを紹介しました(保健室前に掲示しています)。

食中毒警報発令中



トイレの後や食事前には、必ず石けんで手を洗おう。