

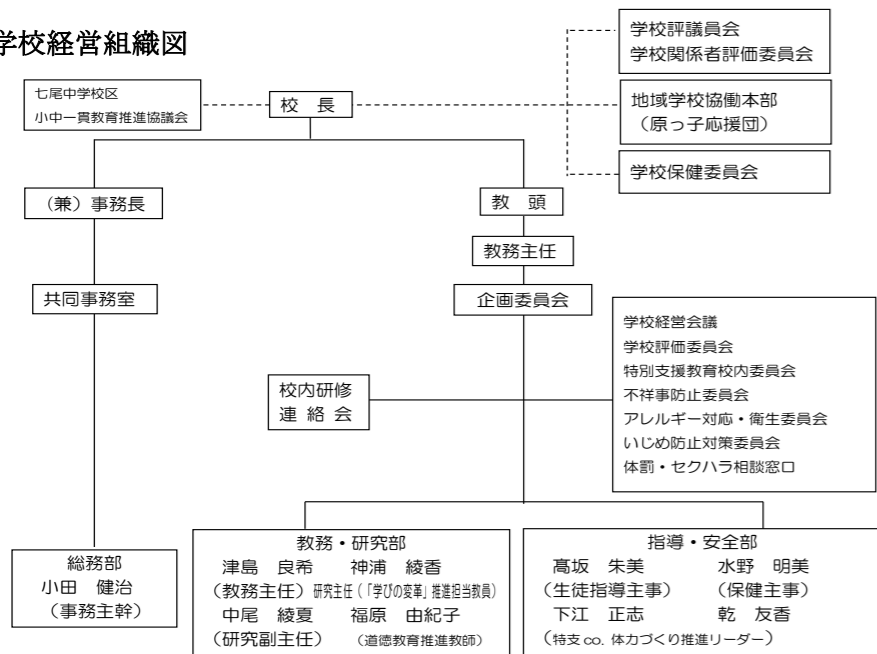
学年編制 (令和3年4月1日現在)

	1年	2年	3年	4年	5年	6年	特別支援学級 (自閉・情緒) わかば	計
男	2	4	4	6	7	2	3	28
女	5	3	4	6	6	5	0	29
計	7	7	8	12	13	7	3	57
学級数	1	1	1	1	1	1	1	7

職員一覧

職名	氏名	担任	分掌等
校長	池田 賀子		
教頭	安藤 聡子		衛生推進者 防火管理者 学校 HP 担当
(兼) 事務長	山口 美由紀		(金剛寺小学校)
教諭	高坂 朱美	1学年	生徒指導主事 幼保小連携担当 指導・安全部
教諭	中尾 綾夏	2学年	校務支援システム担当 ICT活用教育推進リーダー 外国語・外国語活動教育担当 鼓笛(副)担当 教務・研究部
教諭	乾 友香	3学年	児童会活動担当 体力づくり(副)担当 キャリア教育担当 指導・安全部
教諭	福原 由紀子 谷本 直子	4学年	道徳教育推進教師 図書館教育担当 総合的な学習 の時間担当 鼓笛(主)担当 教務・研究部
教諭	神浦 綾香	5学年	研究主任(学びの変革推進担当教員) 教務・研究部
教諭	津島 良希	6学年	教務主任 教務・研究部
教諭	下江 正志	特別支援学級	特別支援教育コーディネーター 体力づくり推進リーダー 指導・安全部
教諭	本村 くみ	育休	
養護教諭	水野 明美		保健主事 健康・安全教育担当 指導・安全部
事務主幹	小田 健治		事務主幹 総務部
非常勤講師	河毛 稜		理科 書写
ALT	パワ トラン ファン レー		外国語・外国語活動
特別非常勤講師	三浦 実一		図画工作指導
子どもつながり支援員	河内 貴子		生徒指導関係 相談業務 児童の生活及び学習支援等
子どもつながり支援員	貝原 和美		生徒指導関係 相談業務 児童の生活及び学習支援等
読書活動推進員	藤井 陽子		読書活動・読書指導支援 調べ学習等の指導補助
教務事務支援員	加藤 知子		教員の事務作業代行 コロナ感染症対策に係る作業等
用務	井上 博徳		鍵開け業務 学校用務
用務	小田 治喜		鍵開け業務 学校用務

学校経営組織図



令和3年度 廿日市市立原小学校グランドデザイン



行事予定

月	学校行事
4	8 始業式 9 入学式 10 給食開始 20 教育相談 22
5	8 命の大切さについて考える日 23 第1回学校関係者評価委員会 いじめ・セクハラ・体罰アンケート実施
6	3 授業参観・救急法講習会 15 プール掃除 * 不審者避難訓練 22 原小に来てください週間 26 28 七夕通学合宿(3・4年)
7	22 終業式 27 プール開放 27 個人懇談 31 校内水泳記録会
8	夏季休業(7/23~8/31) 12 一斉閉庁日 14
9	1 始業式 給食開始 校内作品展 14 七尾中学校区研究会 27 運動会 ※ 地震対応避難訓練
10	8 社会見学 16 授業参観・学級懇談会 21 第2回学校関係者評価委員会 25 原小和く輪くまつり
11	※ いじめ防止対策推進月間 11 修学旅行 12 2~6 学校へ行く週間 25 授業参観・懇談
12	23 給食終了 個人懇談 24 個人懇談 冬季休業(12/24~1/6)
1	7 始業式 給食開始 22 授業参観・懇談・教育講演会 29 入学説明会
2	8 感謝の会 15 いじめ・セクハラ等アンケート 16 学校関係者評価委員会
3	19 卒業証書授与式 24 給食終了(1~5年) 25 修了式・離任式 学年末休業(3/26~3/31) 学年始休業(4/1~4/7)

令和3年度 週時程表

時刻	月曜日	火曜日	水曜日	時刻	木曜日	金曜日	時刻
8:20	読書	読み聞かせ	鼓笛タイム	8:20	朝会		8:20
8:30				8:30	1 児童朝会 2 学校朝会 3 発表朝会 4 音楽朝会	こたばの時間	
8:45	1校時【1】	1校時【2】	1校時【3】	8:45	1校時【4】	1校時【5】	8:45
9:30				9:30			9:30
9:40	2校時【6】	2校時【7】	2校時【8】	9:40	2校時【9】	2校時【10】	9:40
10:25				10:25			10:25
10:45	3校時【11】	3校時【12】	3校時【13】	10:45	3校時【14】	3校時【15】	10:45
11:30				11:30			11:30
11:40	4校時【16】	4校時【17】	4校時【18】	11:40	4校時【19】	4校時【20】	11:40
12:25				12:25			12:25
12:40				12:40			12:40
13:05				13:05			13:05
13:35				13:35			13:35
13:50				13:50			13:50
13:55	5校時【21】	5校時【22】	5校時【23】	13:55	5校時【24】	5校時【25】	13:55
14:40				14:40			14:40
14:45	6校時【26】	6校時【27】	6校時【28】	14:45	6校時【29】		14:45
15:30				15:30			15:30
15:40				15:40			15:40
15:50				15:50			15:50
16:50				16:50			16:50

※ 下校時刻 15:50