

原小学校の沿革

明治	6年	7月	原田弥三郎宅を借り、「垂桜館」と命名し、児童30名教授する。
	9年		春郷舎を修理し、移転後、原小学校と命名する。
	19年	3月	原小学校は、上平良簡易小学校と合併し、同校の分校となる。
	22年	4月	平良簡易小学校より分離、原簡易小学校と改称する。
大正	10年		後畑分校の校舎が新築される。
	15年	5月	運動場拡張工事が完了する。
昭和	16年	4月	原国民学校と校名を変更する。
	22年	4月	原小学校と校名を変更する。
	26年	9月	珠算で西日本1位となる。
	30年	2月	ミルク給食が始まる。
	31年	10月	町村合併により廿日市町立原小学校と改称する。
	33年	3月	校歌を制定する。(作詞:土橋春人 作曲:藤尾謙吾)
	33年	5月	養護学級を開設する。(広島県立養護学校原分校)
	33年	11月	給食室が竣工する。
	34年	1月	完全給食開始となる。
	41年	7月	講堂が新築落成する。(原公民館)
	43年	3月	火災により木造校舎焼失し、鉄筋3階建ての現校舎が落成する。
	44年	8月	後畑分校を本校に統合し、スクールバスの運行が始まる。
	48年	6月	運動場に簡易夜間照明施設とプール用井戸及び水道が完成する。
	51年	8月	低学年用の補助プールが完成する。
	53年	7月	「たくましい原っ子」の地域指定を受ける。
	54年	3月	運動場拡張工事が完成する。
	55年	11月	「全日本よい歯」の学校表彰を、原小PTA文部大臣表彰を受ける。
	57年	7月	プールが完成する。
	58年	11月	「努力校」表彰を受ける。 (広島県教育委員会・広島県学校保健会)
	59年	2月	屋内運動場が落成する。
	63年	3月	校舎6教室を増築する。
平成	元年	8月	運動場に防球ネットを設置する。
	2年	8月	廊下改修工事をする。
	3年	9月	飼育小屋が完成する。
	6年	10月	井戸ポンプを取り替える。
	7年	3月	図書室を改造する。
	9年	6月	プール自動循環装置を設置する。
	11年	12月	旧校舎ドアサッシを改修する。
	12年	2月	「図工科」自主公開研究会を開催する。
	13年	4月	体育館・校舎工事(芸予地震による被害)
	13年	8月	正門・コンテナ室フェンス及びパソコンルームが完成する。
	15年	1月	「生活科・総合的な学習の時間」教育実践発表会を開催する。
	15年	10月	「道徳教育」研究発表会を開催する。
	16年	7月	「道徳教育」研究発表会を開催する。
	16年	10月	プール機械室・井戸水中等のポンプを交換する。
	17年	7月	「道徳教育」研究発表会を開催する。
	18年	7月	「道徳教育」研究発表会を開催する。伝承館が落成する。
	19年	11月	平成18・19・20年度文部科学省人権教育総合地域事業指定 「道徳教育」研究発表会を開催する。
	21年	1月	文部科学省人権教育総合地域事業指定原小学校教育研究会を開催する。
	21年	11月	平成21年度文部科学省人権教育開発事業原小学校教育研究会を開催する。
	22年	8月	校舎の耐震補強工事をする。
	22年	11月	平成22年度文部科学省人権教育開発事業原小学校教育研究会を開催する。
	23年	4月	廿日市市チャレンジ学校づくり支援事業を実施する。
	24年	11月	「算数科」自主公開研究会を開催する。
	25年	11月	七尾中学校区小中一貫教育研究会を開催する。
	26年	2月	原小学校区学校支援地域本部を設置する。
	27年	11月	原小学校地域公開研究会を実施する。
	28年	1月	七尾中学校区小中一貫教育合同研究会を開催する。
	28年	8月	電子黒板6台が導入される。
	29年	11月	原小学校公開研究会を実施する。
	30年	8月	タブレット15台が導入される。
令和	元年	5月	1日から元号が「平成」から「令和」に制定される
令和	2年	4月	新型コロナウイルス感染症対策における臨時休業(27日間)が実施される。
令和	3年	5月	タブレットが全児童に配布される。

原小学校校歌

作詞 土橋 春人
作曲 藤尾 謙吾

一 朝日に輝く峰を背に
瀬戸の内海見おろして
あみな素直に励み合う

二 進む日本の新しい
力をめざし一筋に
みんな仲よく学び合う

三 世界の平和築くため
清くやさしく元氣よく
みんなの心結ぼうよ

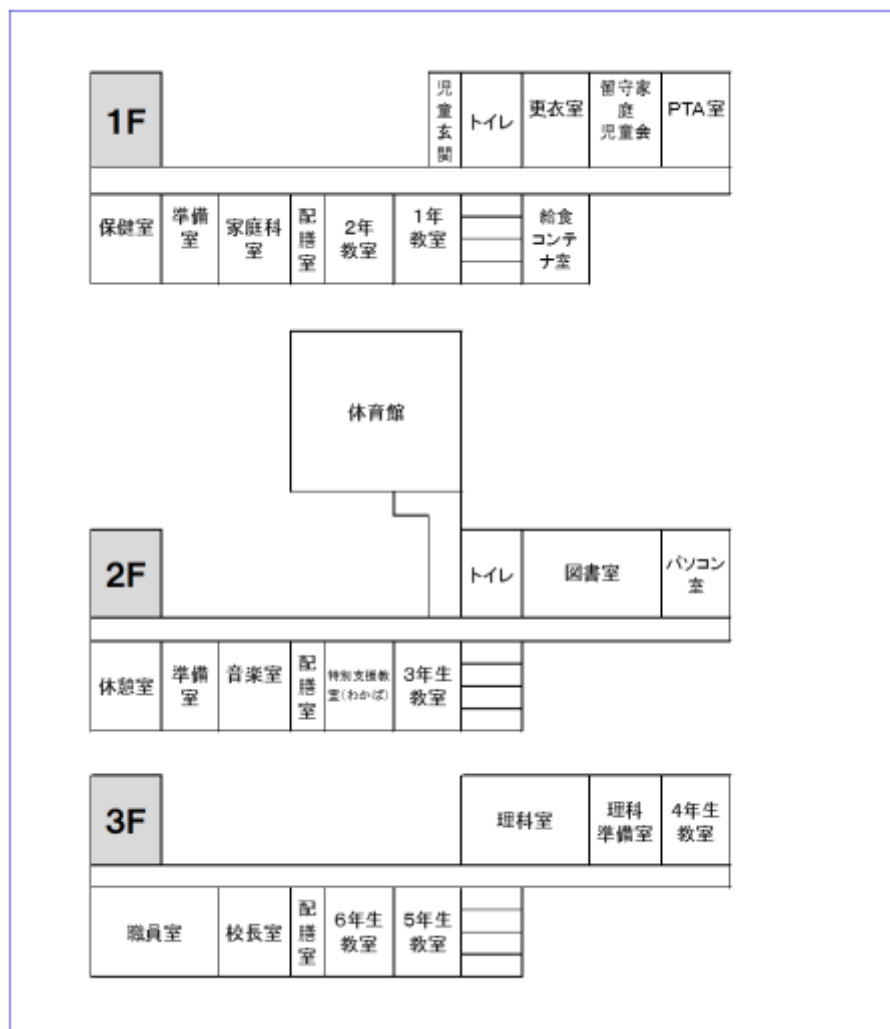
原小学校の良いい子ども
(昭和三十三年制定)

令和4年度

学校要覧



校舎配置図



全校児童によるソーランの演技

廿日市市立原小学校

〒738-0031 広島県廿日市市原433

TEL (0829) 38-1415

FAX (0829) 38-1584

E-mail hara-e-soshiki@hatsu kaichi-edu.jp

URL <http://www.hatsukaichi-edu.jp/hara-e>



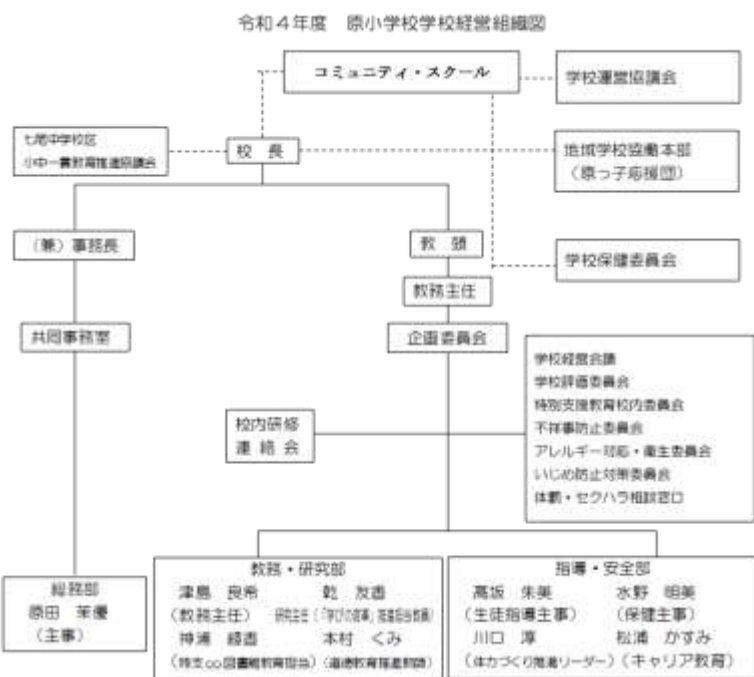
学年編制

(令和4年4月1日現在)

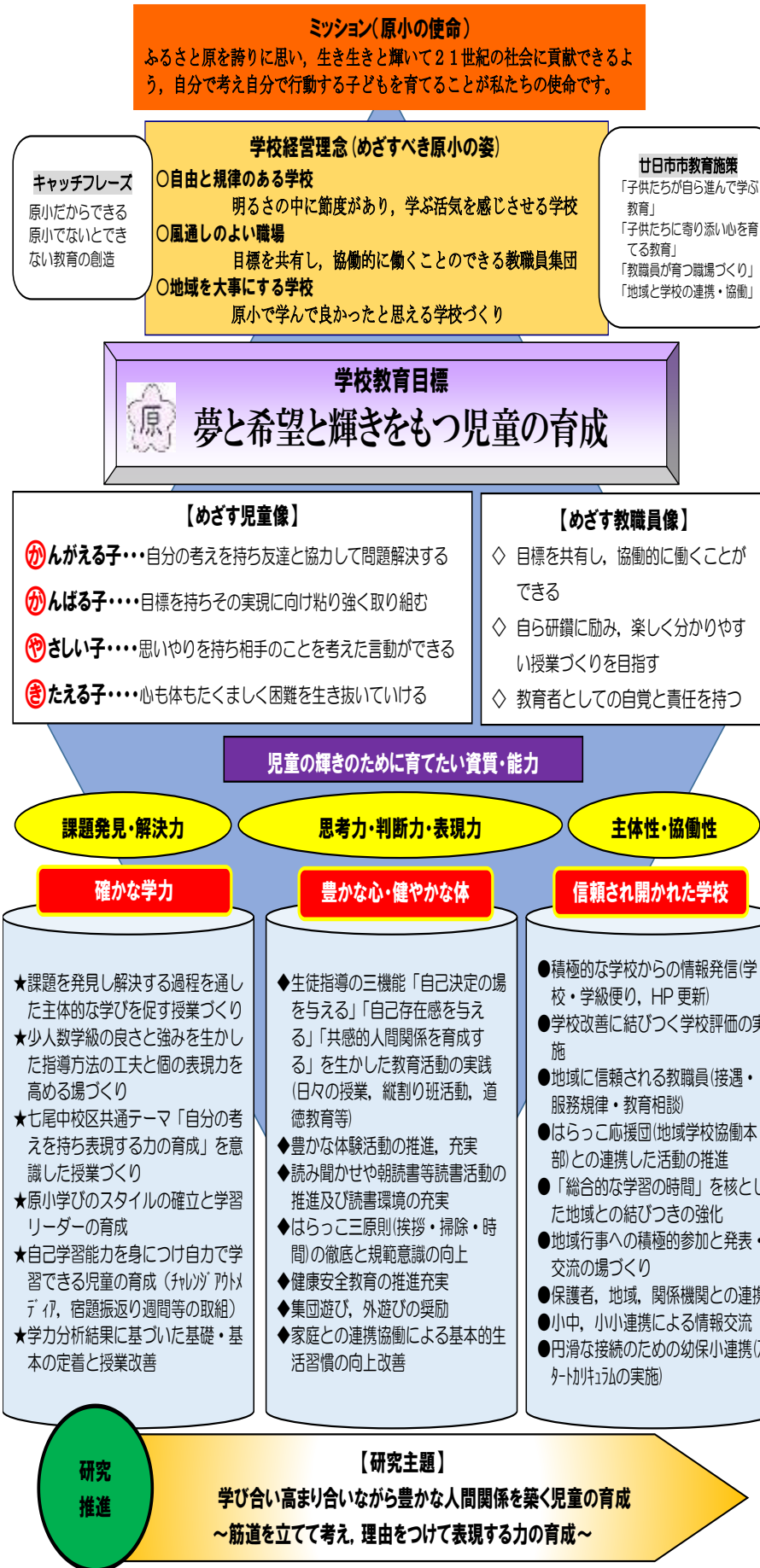
	1年	2年	3年	4年	5年	6年	特別支援学級 (自閉・情緒) わかば	計
男	1	2	5	5	6	7	2	28
女	8	4	3	4	6	5	0	30
計	9	6	8	9	12	12	2	58
学級数	1	1	1	1	1	1	1	7

職員一覧

職名	氏名	担任	分掌等
校長	上田 肇		
教頭	安藤 聡子		衛生推進者、防火管理者、学校HP担当 (金剛寺小学校)
(兼)事務長	山口 美由紀		生徒指導主事、幼保小連携担当
教諭	高坂 朱美	1学年	指導・安全部
教諭	松浦 かすみ	2学年	キャリア教育担当、体力づくり(副)担当 鼓笛(副)担当
教諭	本村 くみ	3学年	教務主任補佐、道徳教育推進教師、外国語・外国語活動教育担当、総合的な学習の時間担当、鼓笛(主)担当 教務・研究部
教諭	川口 淳	4学年	児童会活動担当、体力づくり推進リーダー 指導・安全部
教諭	乾 友香	5学年	研究主任(学びの変革推進担当教員)、ICT活用教育推進リーダー、校務支援システム担当教務・研究部
教諭	津島 良希	6学年	教務主任
教諭	神浦 綾香	特別支援学級	特別支援教育コーディネーター、図書館教育担当、初任者校内指導教員、教務・研究部
養護教諭	水野 明美		保健主事、健康・安全教育担当、指導・安全部
事務	原田 茉優		主事、総務部
非常勤講師	河毛 穰		3～6年音楽、5・6年理科、火・水・木、7+1/w
非常勤講師	藤本 芳英		初任者指導、火2～4、木1～4、7/w
非常勤講師	原 孝明		初任者後補充、17/y(水曜日)
スクールカウンセラー	村上 拓人		カウンセリング、七尾中学校
SSW	赤木 英子		スクールソーシャルワーカー、七尾中学校
ALT	ティファニア		外国語・外国語活動、金曜日2～5
特別非常勤講師	三浦 美一		図画工作科指導、70/y
子どもつながり支援員	河内 貴子		生徒指導関係、相談業務、児童の生活及び学習支援等
子どもつながり支援員	貝原 和美		生徒指導関係、相談業務、児童の生活及び学習支援等
読書活動推進員	深田 美穂		読書活動・読書指導支援、調べ学習等の指導補助
教務事務支援員	加藤 知子		教員の事務作業代行、コロナ感染症対策に係る作業等
用務	小田 治喜		銀開け業務、学校用務
用務	岩木 保則		銀開け業務、学校用務



令和4年度 廿日市市立原小学校グランドデザイン



行事予定

月	学校行事	
4	8 始業式 11 入学式 12 給食開始	25 教育相談 26
5	9 命の大切さについて考える日 16 いじめ・セクハラ・体罰アンケート 6 社会見学	23 第1回学校運営協議会 26 授業参観・教員法講習会 20 プール開き
6	14 参観日 * 不審者避難訓練	七夕通学合宿(3・4年) ※未定
7	19 個人懇談 20 終業式 個人懇談	26 プール開放
8	夏季休業(7/21～8/31) 12 一斉閉庁日 16	21 クリーン作戦
9	1 始業式 給食開始 校内作品展 15 七尾中学校区研究会	※ 地震対応避難訓練
10	2 運動会 19 第2回学校運営協議会	30 原小和くちまつり
11	※ いじめ防止対策推進月間 1～7 学校へ行く週間	8 修学旅行 9 22 授業参観・懇談
12	22 給食終了 個人懇談 23 終業式 個人懇談	
冬季休業(12/24～1/9)		
1	10 始業式 給食開始	31 入学説明会
2	8 感謝の会 ※未定 13 いじめ・セクハラ等アンケート	24 第3回学校運営協議会
3	20 卒業証書授与式 23 給食終了(1～5年)	24 修了式・離任式
学年末休業(3/25～3/31) 学年始休業(4/1～4/7)		

令和4年度 週時程表

時刻	月曜日	火曜日	水曜日	木曜日	金曜日
8:20	読書	読み聞かせ	読書タイム	朝会	朝会
8:30				朝会	朝会
8:40	1校時 (1)	1校時 (2)	1校時 (3)	1校時 (4)	1校時 (5)
9:25					
9:35	2校時 (6)	2校時 (7)	2校時 (8)	2校時 (9)	2校時 (10)
10:20					
10:40	3校時 (11)	3校時 (12)	3校時 (13)	3校時 (14)	3校時 (15)
11:25					
11:35	4校時 (16)	4校時 (17)	4校時 (18)	4校時 (19)	4校時 (20)
12:20	給食準備	給食準備	給食準備	給食準備	給食準備
12:30	給食	給食	給食	給食	給食
13:00	昼休憩	昼休憩	昼休憩	昼休憩	昼休憩
13:30	福祉	福祉	福祉	福祉	福祉
13:45					
13:55	5校時 (21)	5校時 (22)	5校時 (23)	5校時 (24)	5校時 (25)
14:40					
14:45	6校時 (26)	6校時 (27)	6校時 (28)	6校時 (29)	6校時 (30)
15:20					
15:40					
15:50					
16:00					