

校外での生活について

- ① 外出する時は、行き先・目的・帰宅時刻を家の人に伝える。
- ② 交通ルールを守る。
- ③ 児童だけで校区外、川や海、ショッピングモール、ゲームセンター、カラオケボックス、映画館、飲食店等には行かない。
- ④ 用がないのに店などに入らない。
- ⑤ 児童同士でお金や物のやりとりはしない(おごったりおごられたりしない)。
- ⑥ インターネットを使う時は、保護者と一緒に家庭でのルールを作り、守る。個人情報や悪口の書き込みはしない。

【特別な指導について】

児童が、きまりを守れなかったり、次のような問題行動や法に触れる行為を起こしたりした場合、教育上必要と認められる場合は、特別な指導を行う。

「特別な指導」は、児童自らが起こした行動を振り返り、その原因や問題性に気付き、今後どのように行動すればよいか等を考えさせ、よい学校生活を送ることができるようにしていくことを目的として行う。

(問題行動)

○いじめ ○暴力 ○指導無視・暴言 ○授業妨害 ○授業エスケープ ○その他、学校が教育上必要と判断した行為

(法に触れる行為)

○飲酒・喫煙 ○夜間徘徊 ○万引き・窃盗 ○威圧・強要行為 ○建造物・器物損壊 ○危険物所持
○その他、学校が教育上必要と判断した行為

※「特別な指導」は、別室で行動の間違いを認識させる指導(説諭, 振り返り文, 奉仕活動等)や教科指導を行う。

期間は状況や発達段階を考慮し、1時間から3日程度とする。

「特別な指導」を行った場合、保護者に連絡をし、必要に応じて来校してもらい、再発防止のための具体的な取組について、保護者と共通理解を図る。

ふくそう み
服装や身だしなみについて

ひょうじゆんふく き
 (1)標準服を着る。

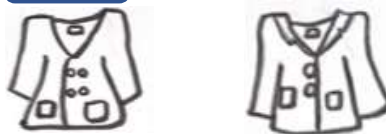
ひょうじゆんふく
標準服(入学式, 卒業式は, 冬季でも必ず標準服を着用する)

ひだりむね なふだ つ
 左胸に名札を着ける。

うわぎ
【上着】(気温に合わせ)

○イートン型, ブレザー等(紺色)

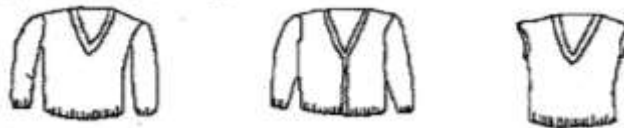
上着



【セーター等】

○セーター, カーディガン, ベスト(紺・黒色)

セーター等



【シャツ】

○カッターシャツ, ブラウス, ポロシャツ

シャツ等



(白色 ワンポイント不可 ポケット可)

【ズボンやスカート】

○半ズボン(紺・黒色)

ひざした すこ なが たけ
 膝下あたりの少し長い丈のものでよい。ジャージ, ナイロン製, ジーパンは不可。

○つりスカート(紺・黒色)

ズボン・ブラウス

スカート丈は, ひざよりも下までの長さとする



つうがくぐつ
【通学靴】

うんどう てき
 ○運動に適したもの。脱ぎ, はきしやすいもの 色指定はなし

くつした
【靴下】

いろ しろ こん くるいろ
 ○色は, 白・紺・黒色(ワンポイントは可) くるぶし丈, ひざ上靴下, レースは不可。

こうにゆうきき していてん
購入先 指定店はありません。

(2) ベルトを着用する場合は, 色は, 紺・黒・茶色で長すぎないものを着用する。

(3) ハンカチポシエットは, 着用しない。

(4) ミサンガやピアス等の装飾品は身につけない。化粧・色・香り付きリップクリーム・マニキュア等はつけない。

(5) 髪は, 目にかからないようにし, 肩についたら結ぶ。染色・脱色は行わない。

(6) 髪を結ぶ時は、紺・黒・茶色のゴム、黒のパッチン留めとする。シュシュや髪飾りはつけない。

(7) パーマやそりこみ、モヒカン等の奇抜な髪型等は禁止し、学習の場にふさわしい髪型にする。

〈冬季の服装〉

(1) 標準服の重ね着をする。<間に空気を含み暖かく、気温や体感に合わせて着脱できるため>

- ① 下着を着る(首元、袖口、色が透けて見えないようにする)。
- ② ポロシャツやブラウスを長そでにする。
- ③ ベスト、セーター、カーディガンを着る。
- ④ 上着(イートン型、ブレザー等)を着る。

(2) 標準服の上にジャンパーやコート着て登校してもよい。学校に着いたら、ランドセルの中に入れる。

(3) 長ズボン(紺・黒色)を着用してもよい(ジャージ、ナイロン製、ジーパンは不可)。

(4) タイツ・スパッツ・レギンス(紺・黒・白色)を着用してもよい。体育の時は着用しない。

(5) ネックウォーマー、マフラー、手袋等は学校に着いたらはずし、ランドセルに入れる。休憩時間は着用しない。

(6) 半そでの体操服の下に、長そでの下着を着用しない。

(7) 体操服としてジャージズボン(紺・黒色)の着用してもよい(体育用のものを用意する)。

安全のために

- ① フードはかぶらない(まわりが見えにくい)。
- ② 耳あては使わない(まわりの音が聞こえにくい)。
- ③ 登下校中、ポケットに手を入れたまま歩かない。
- ④ むいだ服を肩にかけたり腰に巻いたりしない(引っかかったりはさまったりしやすい)。
- ⑤ 防寒着やカーディガンのボタンやファスナーは、必ず閉める(引っかかったりはさまったりしやすい)。
- ⑥ 長すぎる袖は、折り返すなどして、手が出せるようにする。

