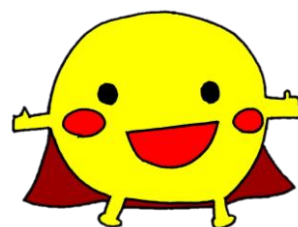


宮内っ子応援隊便り



すまいる



令和7年12月20日(土)号
(第100号)



発行:宮内小学校区地域学校協働本部事務局

スマイルン

現在、ボランティアに登録していただいている方は、48名です。
できるときに できる人が できることを！皆で子ども達を見守りましょう。



平成27年(2015年)11月25日に発足しました「宮内小学校区地域学校協働本部」は、10年が過ぎ11年目を迎えることが出来ました。これも、ひとえに皆さまのご協力のおかげと感謝申し上げます。合わせて、宮内っ子応援隊便り「すまいる」も、途中新型コロナウイルスの影響で支援も無く発行出来ない事もありましたが、今回が100号発行の運びとなりました。今後とも、宮内っ子へのご支援、すまいる及びスマイルンを宜しくお願い致します。

宮内っ子応援隊便り

すまいる

平成28年2月20日(土)号

発行:宮内小学校区地域学校協働本部事務局



現在、ボランティアに登録していただいている方は、51名です。
できるときに できる人が できることを！皆で子ども達を見守りましょう。

暦の上ではもう春ですが、まだまだ寒い日が続いております。インフルエンザも流行しています。皆さん、体調にはくれぐれも気をつけましょう。
さて、1月から宮内っ子応援隊の活動が始まりました。書写や家庭科、生活科、図工の授業でたくさんの方に支援いただき有難うございました。支援の様子の一部を写真にて、ご紹介させていただきます。



1年生 生活科「こままわし」



5年生 家庭科「ミシン」



2年生 図工「カッターの使い方」



3年生 書写(毛筆)「水」

宮内っ子応援隊便り「すまいる」は、支援の様子や連絡事項を記載し、毎月20日に支援予定表と一緒に「通り封筒」に入れて、宮内市民センターの「宮内っ子応援隊」のボックスに入れますので、ご確認をよろしくお願いします。

※ 3月の支援予定表は、1月にお配りしておりますので、今はありません。

※ 4月は、新1年生の下校見守り支援の予定をしております。

宮内っ子応援隊便り

すまいる

平成28年11月20日(日)号

発行:宮内小学校区地域学校協働本部事務局



現在、ボランティアに登録していただいている方は、55名です。
できるときに できる人が できることを！皆で子ども達を見守りましょう。

昨年11月25日、宮内小学校区地域学校協働本部(宮内っ子応援隊)が発足して、皆さまのご協力のもと一周年を迎える事が出来ました。心よりお礼申し上げます。

又、10月の2年生の生活科の支援においては、急なお願いにご対応いただき、有難うございました。子どもたちも、たいへん喜んでいただいております。より有意義な支援が出来ますよう、学校とも早い段階での話し合いを持ちながら、支援会議を勤めてまいりますので、引き続き宜しくお願いします。

さて、「宮内っ子応援隊」のキャラクターが決まりましたので、お知らせします。

【最優秀賞】 スマイルン



【優秀賞】



みやん



おかちゃん



えがふくふく



スマイルン

※ 入賞者には、賞状と賞品で表彰します。

宮内っ子応援隊便り「すまいる」は、支援の様子や連絡事項を記載し、毎月20日に支援予定表と一緒に「通り封筒」に入れて、宮内市民センターの「宮内っ子応援隊」のボックスに入れますので、ご確認をよろしくお願いします。



宮内っ子応援隊便り「すまいる」第1号



一周年及びスマイルン誕生号



宮内っ子応援隊便り「すまいる」は、支援の様子や連絡事項を記載し、毎月20日に支援予定表と一緒に「通り封筒」に入れて、宮内市民センターの「宮内っ子応援隊」のボックスに入れますので、ご確認をよろしくお願いします。