

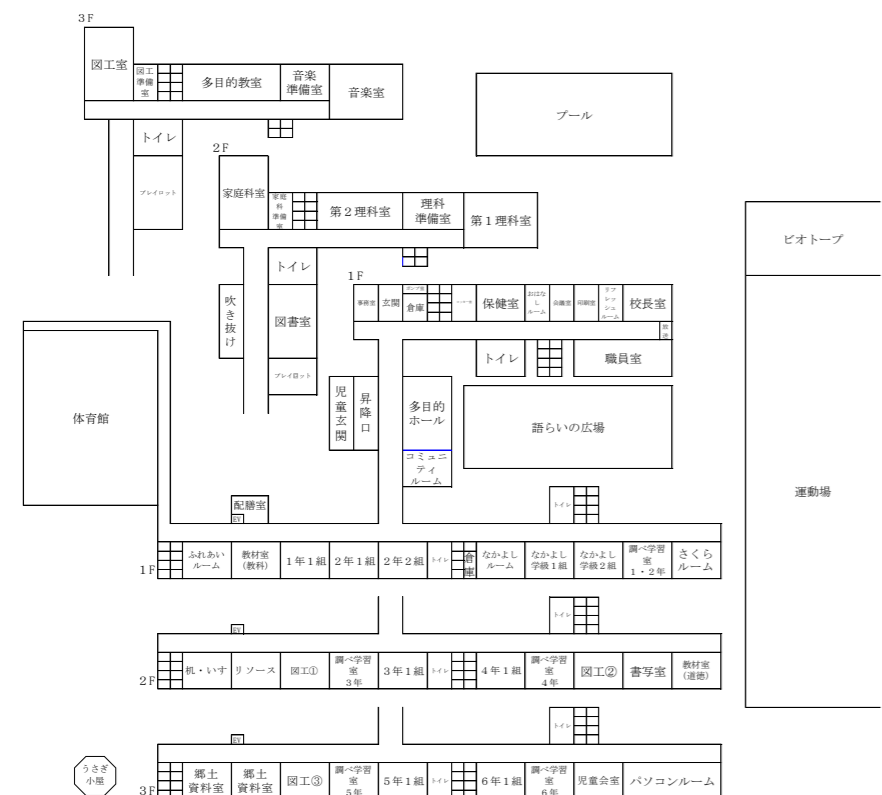
学級編制（平成30年5月1日現在）

学年	1	2	3	4	5	6	特別支援学級	計	
組	1	1	2	1	1	1	自閉症・情緒知的	9	
男子	22	11	10	14	25	13	1	3	110
女子	12	8	8	11	7	19	1	1	79
計	34	19	18	25	32	32	2	4	189

職員構成（平成30年5月1日現在）

担当	氏名	担当	氏名
校長	小松 葉子	養護教諭	山本 絃子
教頭	齊藤 知法	主事	永岡 晴香
事務長（兼職）	坂本 清	特別支援教育支援員	野坂 恵子
1年1組・研究主任	二野宮加代子	生徒指導アシスタント	古川 晴子
2年1組・学年主任	米田 実穂	読書活動推進員	中村 恭子
2年2組	三木 素子	A L T	アーマッド・アリ
3年1組 道徳教育推進教師	向井知瑞子	用務	亀本 敏
4年1組 教務主任・司書教諭	松井砂香江	用務	永岩 良啓
5年1組	大久保亮真	日直代行	松浦 實
6年1組 体力づくり推進リーダー	渡邊 圭	日直代行	樋口 恭彦
特別支援学級（自閉症・情緒 特別支援C）	藤井 敏弘	長期研修	青野 麻美
特別支援学級（知的 保健主事）	藤森 淳二	休	杉野 麻美
専科・生徒指導主事	正木 尚子		

教室配置



学校のあゆみ

- 平成2年 4月 廿日市市立宮園小学校開校
- 3年 3月 校歌・校章披露式
- 4月 文部省むし歯予防推進校指定
- 4年 2月 増築等完成
- 10月 広島県教育委員会・広島県歯科医師会より優秀校表彰を受ける
- 11月 日本学校歯科医会より全国表彰を受ける
- 12月 平成3・4年文部省むし歯予防推進指定校・むし歯予防推進研究発表会
- 5年11月 日本PTA全国協議会より宮園小PTAが表彰を受ける
- 6年 4月 平成6年度広島県道徳教育推進指定校
- 11月 優良PTA文部大臣表彰
- 7年11月 平成6・7年度広島県道徳教育指定校研究発表会
- 8年11月 民間出資事業「こねっとプラン」に選ばれる
- 10年 4月 ニュースクールモデル事業実践協力校
- 11年 4月 ニュースクールモデル事業実践協力校
- 12年 2月 広島県PTA連合会より宮園小PTAが表彰を受ける
- 4月 ニュースクールモデル事業実践協力校  
開校10周年記念イヤー
- 7月 地域公開・写真で見るあゆみ展（10周年記念）
- 13年 3月 10周年記念行事
- 10月 広島県西部リソースセンター開所
- 17年 4月 「ことばの教育」パイロット校事業指定校（2カ年）
- 18年 2月 広島県教育奨励賞受賞
- 19年 4月 平成19年度不登校対策実践指定校
- 20年11月 広島県夢配達人プロジェクト推進事業
- 21年 4月 文部科学省道徳教育実践研究事業推進校（2ヶ年）  
広島県指定豊かな心を育てる体験活動推進校
- 22年10月 平成21・22年度文部科学省道徳教育実践研究事業  
推進校研究発表会
- 11月 創立20周年記念式典及び記念行事
- 23年10月 広島県小学校道徳教育研究大会
- 25年11月 ひろしま自慢けん玉出場
- 26年 2月 ビオトープ日本生態系協会会長賞受賞  
学校支援地域本部事業「ふるさとサポート宮園」設立
- 29年11月 第56回広島県造形教育研究大会〔大竹・廿日市大会〕  
第6回広島県西部造形教育研究大会 開催



平成30年度  
学校要覧



校歌  
 一 朝日に映える 瀬戸の海  
 磯のさきなみ 眺めつつ  
 やさしく清く 育ちゆく  
 われら 宮園小学校  
 二 夕日に萌ゆる 極楽寺  
 険しき山を 仰ぎつつ  
 強く正しく 育ちゆく  
 われら 宮園小学校  
 三 平和を語る 広島  
 灯火胸に 抱きつつ  
 仲良く共に 育ちゆく  
 われら 宮園小学校

作詞 山本 治喜  
 作曲 高見 重喜

廿日市市立宮園小学校

校長 小松 葉子

〒738-0035

広島県廿日市市宮園一丁目1-2

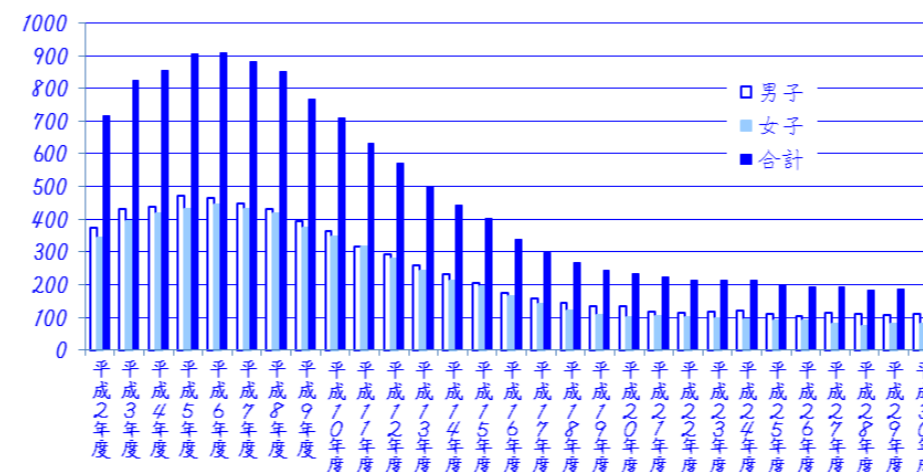
TEL (0829) 38-1776

FAX (0829) 20-2064

Web http://www.hatsukaichi-edu.jp/miyazono-e/

E-mail miyazono-e-soshiki@hatsukaichi-edu.jp

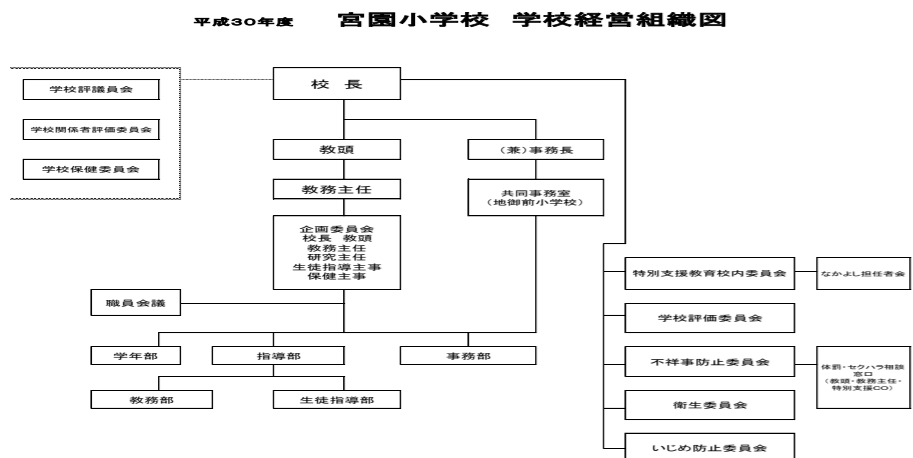
児童数の変遷



## 学区の概要

本校は、平成2年4月に宮内小学校から分離し開校した。児童数は、平成6年の910名をピークに減少を続け、本年度は189名（5月1日現在）である。学区である宮園団地は昭和60年3月から計画的に造成された住宅団地であり、本校の南から西にかけて1800戸余りの住宅が建っている。宮園団地は、宮園地区自治会連合会、宮園地区コミュニティ協議会を中心として、心のふれあう明るく住みよい地域社会づくりを進めている。地域の学校教育に対する眼差しは温かく、読書ボランティアによる全学級での読み聞かせ、ふるさと宮園ピオトープの会によるゲストティーチャーなど、惜しめない協力をいただいている。平成25年度には学校支援地域本部事業「ふるさとサポート宮園（ふるサポ）」が発足し、より一層、地域との連携を深めている。

## 学校運営組織



## 週日課

平成30年度 日 課 表		廿日市市立宮園小学校					勤務
チャイム	日 課	月	火	水	木	金	
8:15 8:20	朝の時間	始業準備					8:15 勤務開始
8:30 8:40		朝の会	朝の会	朝の会	朝の会	全校朝会	※臨時職 朝・臨時 暮会は状 況に応じて実施
8:45 9:30	授業準備	1	2	3	4	5	
9:35 10:20	移動・準備	6	7	8	9	10	
10:40 11:25	大休憩	11	12	13	14	15	
11:30 12:15	移動・準備	16	17	18	19	20	
12:30	給食準備 給食						
13:00	昼休憩	※ロング昼休憩（月1回）			13:05 簡単そうじ 13:15		月～水・金 13:00 休憩 13:25
13:25 13:40	清掃						
13:45 13:55	帯タイム	24 14:00					
14:40 15:30	移動・準備	21	22	23	24 帰りの用意 14:05 下校完了	25	
14:45 15:30	帰りの会	26	27	28	(校内研) 14:30～16:30 (服務研修 等) ※休憩時間の 変更あり	帰りの会 木 14:05 休憩 14:30	
15:45 15:50	下校完了	第1 部会 第2 企画A (衛生) (第3 部会) 第4 企画B (不祥事) 16:10～16:40	第1 なかよし担 任者会 16:10～16:40			15:00～15:45 ①委員会 ②授業 (通常日課) ③クラブ ④授業 (通常日課) 暮会・研修等 16:10～16:40 暮会のみ 16:20～	木 14:05 休憩 14:30 15:50 休憩 16:10 勤務終了 16:45
16:45							

## 学校教育目標

# 自分を育て みんなで伸びる

～ かしく・やさしく・たくましく ～

### めざす学校像

わくわくする学校

○明るく、楽しく、活気ある学校

○学び合い、高め合い、みんなで伸びて、進化する学校

○保護者や地域から信頼され、期待され、地域に開かれた学校

### めざす子ども像

自分で自分を育てる子

○かしく 目標を持ち自ら学ぶ子

○やさしく 感謝のできるやさしい子

○たくましく 最後までやりきる元気な子

※「学ぶは、真似ぶ」、「習うは、馴れる」の原則を大切にし、少し上の目標を持ち、感謝の気持ちを忘れず、意欲的に自己を高める子どもを育てていく。

### めざす教職員像

向上心を持った教職員

○子どもに対する教育的愛情と使命感を持った教職員

○組織の一員としての自覚を持ち、不祥事を許さない教職員

○美しさに感動し、子ども、地域、自然、もの全てに学ぼうとする感性が豊かな教職員

○幅広い研修を積み、常に自己を高めようとする人間力豊かな教職員

## 経営目標

### 中期経営目標

○確かな学力

### 短期経営目標

確かな学力の定着

### 目標達成のための取組・方策

・帯タイム・授業スタイル、学習のきまり

・関わり合い、つながり発言のある授業

家庭学習習慣の確立

・家庭学習の手引き・がんばり週間

○豊かな心

礼儀・挨拶の向上

・あいさつ名人（大きな声、自分から、会釈）

自己有用感の高まり

・良い所見つけ「元気の木」

○健やかな体

体力向上

・ロング昼休憩・サーキット運動

・体育委員会による啓発

## 教育課程

平成30年度宮園小学校教育課程表(授業時数)

区分	年間授業時数												
	第1学年	第2学年	第3学年	第4学年	第5学年	第6学年	特別支援学級(自閉症・情緒)		特別支援学級(知的)				
							第2学年	第3学年	第2学年	第3学年	第5学年	第6学年	
教科	国語	306	315	245	245	175	175	280	220	210	210	245	210
	社会			70	90	100	105		70 (5)				
	算数	136	175	175	175	175	175	150	145	140	175	175	175
	理科			90	105	105	105		75				
	生活	102	105					95 (55)		0	0	0	0
	音楽	68	70	60	60	50	50	70 (60)	60 (60)	70 (70)	60 (60)	50 (50)	50 (50)
	園芸工作	68	70	60	60	50	50	70 (60)	60 (60)	70 (70)	60 (60)	50 (50)	50 (50)
	家庭					60	55						
体育	102	105	105	105	90	90	105 (90)	105 (95)	105 (105)	101 (101)	82 (82)	82 (82)	
道徳科	34	35	35	35	35	35	35	35	0	0	0	0	
外国語活動	(15)	(15)	15	15	50	50		15 (15)		15 (15)	50 (50)	50 (50)	
特別活動	学級活動	34	35	35	35	35	35 (35)	35 (30)	35 (22)	35 (35)	35 (35)	35 (25)	
	児童会活動	(2)	(2)	(13)	(13)	(24)	(24)	(2)	(13)	(2)	(13)	(24)	
	クラブ活動				(9)	(9)	(9)				(9)	(9)	
学校行事	(52)	(52)	(52)	(52)	(76)	(79)	(52)	(52)	(52)	(52)	(76)	(79)	
総合的な学習の時間			70	70	70	70		70 (65)		35	35	35	
生活単元学習									175	199	203	238	
自立活動							70	70	105	70	70	70	
計	850	910	960	995	995	995	910	960	910	960	995	995	
	(69)	(69)	(65)	(74)	(109)	(112)	(69)	(65)	(69)	(65)	(109)	(112)	

## 主な学校行事

4月	6日	金	就任式、1学期始業式	
	9日	月	入学式	
5月	10日	火	給食開始（2～6年）	
	12日	木	給食開始（1年）	
	17日	火	全国学力学習状況調査（6年）、家庭訪問	
	18日	水	家庭訪問	
	21日	土	授業参観日、PTA総会・懇談会・修学旅行説明会（6年）	
	23日	月	振替休日（4/21日分）	
	24日	火	家庭訪問	
	25日	水	家庭訪問	
	26日	木	内科検診	
	27日	金	遠足（予備日5/2）・一年生を迎える会	
6月	10日	木	歯科検診	
	15日	火	授業参観日、学級懇談	
	24日	木	修学旅行（6年）～25日	
7月	11日	月	プール開き（水泳指導開始）	
	20日	水	授業参観日、学級懇談、野外活動説明会（5年）	
8月	19日	木	1学期給食終了	
	20日	金	1学期終業式	
	25日	水	プール開放開始～8/10	
	30日	月	野外活動（5年）～8/2日（木）	
	25日	土	PTA親子クリーン大作戦	
	3日	金	2学期始業式	
	4日	火	2学期給食開始	
	28日	金	運動会準備	
	29日	土	休み PTA運動会準備（テント張り）	
	30日	日	運動会（雨天順延）	
10月	1日	月	振替休日（9/30日分）	
	28日	日	なかよし発表会、PTAわいわいまつり	
11月	29日	月	振替休日（10/28日分）	
	1日	水	学校へ行こう週間（～7日）	
12月	13日	火	四季が丘中学校区三校合同研究会（会場：四季中）	
	18日	日	市P連競技大会	
	20日	木	2学期給食終了	
1月	21日	金	2学期終業式	
	7日	月	3学期始業式	
	9日	火	給食開始	
	16日	水	授業参観日、学級懇談	
	14日	木	一日入学、入学説明会	
	19日	火	授業参観日、学級懇談	
	3月	19日	火	卒業証書授与式準備、6年あゆみ渡し、6年給食終了
		20日	水	卒業証書授与式
		22日	金	給食終了（1～5年）
		25日	月	修了式、離・退任式、1～5年あゆみ渡し