

児童・学級数

学年	男	女	合計	学級数	長子数
1年	64	84	148	5	82
2年	73	68	141	5	75
3年	58	67	125	4	84
4年	71	71	142	4	103
5年	59	62	121	4	112
6年	70	62	132	4	130
特別支援	21	4	25	4	17
合計	416	418	834	30	603

<令和3年5月1日現在>

教職員等一覧

職名・所属学年	名前	分掌	職名・所属学年	名前	分掌
校長	谷本 直子		教諭 特支4 (自閉・情緒)	田中 ひろみ	健康教育
教頭	空田 由美		教諭 通級指導教室 特別支援コーディネーター	佐藤 裕子	生徒指導
(兼) 総務事務長	松本万里江		教諭 生徒指導主事	江盛 浩司	生徒指導
主幹教諭 (4年理科)	柳澤 麻里		教諭3,4,5,6年 音楽	中田 麻耶	研究
教諭 教務主任 (3年3組担任) 校務支援システム担当	前島 里香	教務	教諭 5,6年 理科	野村 修	教務
教諭 1年1組	◎吉賀 圭子	教務	栄養教諭	向井 直美	健康教育
教諭 研究主任 1年2組 「学びの革新」推進担当	島村 清香	研究	養護教諭	平田 直美	健康教育
教諭 1年3組 幼保小連携担当	駒井 祐貴子	生徒指導	養護教諭	木原 優	健康教育
教諭 1年4組	小倉 千波	健康教育	事務主幹	藤原 忍	総務
教諭 1年5組 ICT活用教育推進	三上 聖司	教務	主事	峯本 真理	総務
教諭 2年1組	森松 優子	生徒指導	拠点校指導教員	谷川 敏樹	
教諭 2年2組	◎坂田 幸江	教務	非常勤講師 (代員措置)	森岡 理恵	
教諭 2年3組	新田 海	健康教育	特別支援教育複数加配	下桶 千恵美	
教諭 2年4組 学校ホームページ担当	中山 智文	生徒指導	非常勤講師主幹教諭後補充 (3年書写) 初任者指導・後補充	廣田 英幸	
教諭 2年5組	平木 亜矢	研究	非常勤講師 日本語指導	落田 隆介	
教諭 3年1組	◎水戸 恭子	研究	教務事務支援員	片岡 憲子	
教諭 3年2組	堀井 翔太	健康教育	子どもつながり支援員	川辺 美香	
教諭 3年4組 道徳教育推進教師	幸田 映美	生徒指導	子どもつながり支援員	新田 美喜子	
教諭 4年1組	有馬 浩一郎	教務	子どもつながり支援員	土居 結	
教諭 4年2組	古市 麻耶	研究	子どもつながり支援員	岸 知美	
教諭 4年3組	佐伯 祐輔	生徒指導	子どもつながり支援員	首藤 淑子	
教諭 4年4組	◎伊藤 愛	健康教育	子どもつながり支援員	久保 愛	
教諭 5年1組	高田 健治	生徒指導	読書活動推進員	宮中 亜紀子	
教諭 5年2組	◎久目 いづみ	研究	スクールカウンセラー	小林 丈己	
教諭 5年3組 司書教諭	石田 聖香	教務	スクールソーシャルワーカー	三国 富美子	
教諭 5年4組 保健主事 体力づくり推進リーダー	藤井 勇騎	健康教育	ALT	チャールズ メイナード	
教諭 6年1組	◎佐藤 馨	健康教育	ALT	ジーン デスビ	
教諭 6年2組	三國 芳江	教務	用務	上村 保成	
教諭 6年3組	大前 優斗	生徒指導	用務	石角 修	
教諭 6年4組	関 順子	研究	病気休暇	青木 良彰	
教諭 特支1 (知的)	鏗坂 佳子	教務	休職	渡部 美希	
教諭 特支2 (自閉・情緒)	山本 郁美	生徒指導			
教諭 特支3 (自閉・情緒)	岩田 圭子	研究			

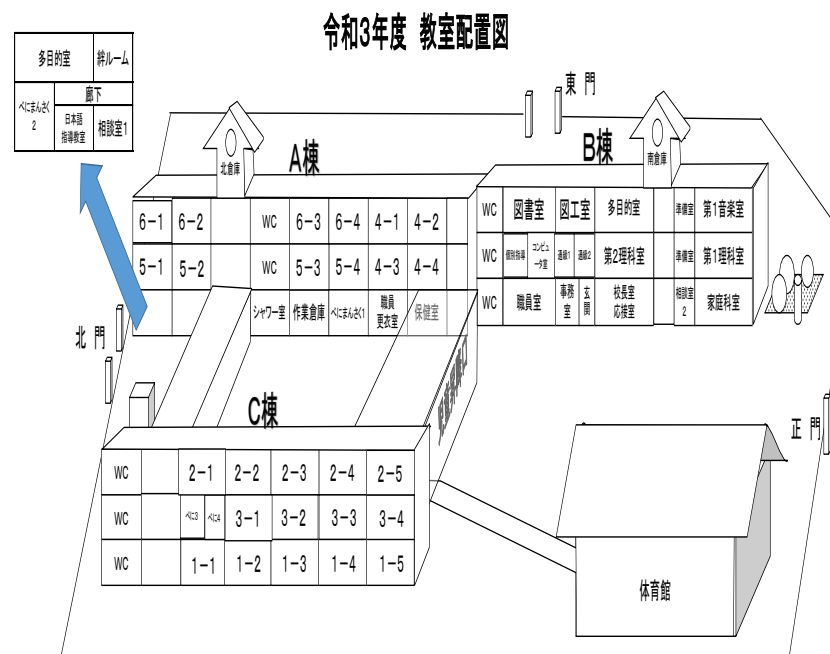
◎は学年主任

年間行事予定

月	年間行事予定	
学年始休業		
4	8 就任式・始業式 9 入学式	12 給食開始(1年:16日) 24 参観日
5	29 運動会	
6	10 プール開き	14 授業参観日・学級懇談会
7	7 野外活動(5年生)～9日 20 終業式	20 個人懇談 21
8	24 全校登校日	
夏季休業(7/21～8/31)		
9	1 始業式 給食開始	17 参観日
10	11 修学旅行(6年生)～12日	
11	4 道徳参観日・学級懇談会	1～4 学校へ行く週間
12	22 給食終了 23 終業式	23 個人懇談 24
冬季休業(12/24～1/6)		
1	7 始業式 給食開始	
2	9 入学説明会 18 授業参観日・学級懇談会	25 6年生を送る会
3	17 給食終了(6年) 18 卒業証書授与式	24 給食終了(1～5年) 25 修了式・離任式
学年末休業		

<令和3年5月1日現在>

教室・学校施設配置



令和3年度 学校要覧



廿日市市立 大野東小学校

〒739-0488 広島県廿日市市大野720

TEL (0829)55-2014

FAX (0829)54-0479

URL <http://www.hatsukaichi-edu.jp/onohigashi-e/>

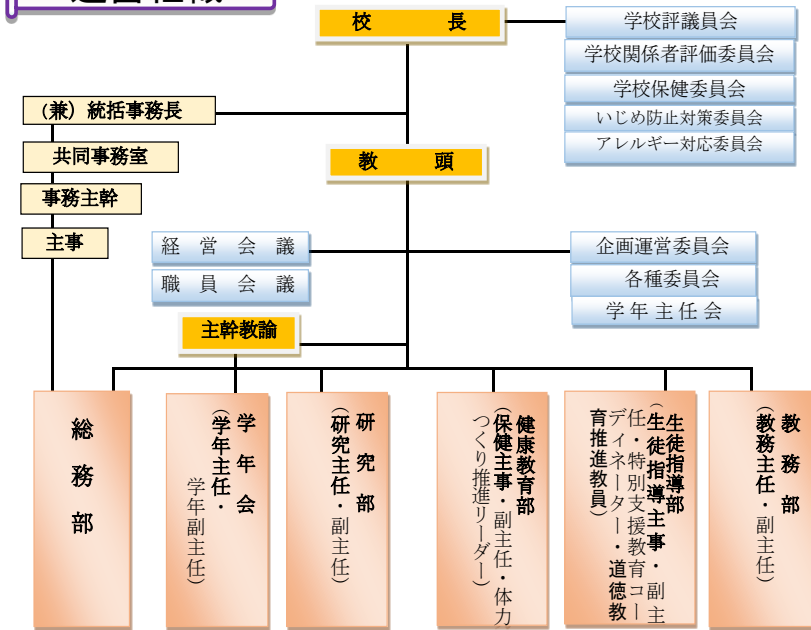
E-mail onohigashi-e-soshiki@hatsukaichi-edu.jp

学校医 脇 千明
学校歯科医 橋田 光正
学校薬剤師 森川 淳一郎

○学校評議員
学校関係者評価委員

○松本 憲治 ○川田 裕子
○松岡 昭彦 ○益淵 正典
銭谷 綾介
田浦 由紀夫

運営組織

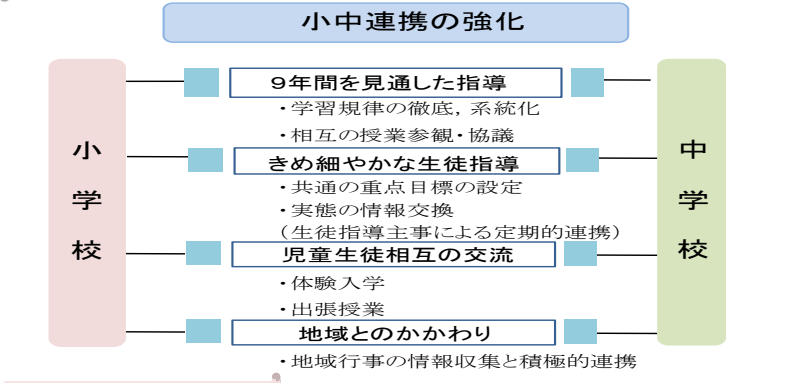


学校経営方針ビジョン

子どもに「学びがよい」、教職員に「働きがよい」、保護者・地域に「行かせがよい」のある学校
 ~「行きたい大野東小」「行かせたい大野東小」に！~

- 【目指す子ども像】**
 大野に誇りを持ち、自らを向上させようとする児童
 《確かな学力を身につけた児童》
 ・自ら学ぶ児童
 ・仲間とともに学び合う児童
 ・仲間と鍛え合う児童
 ・最後まであきらめず取り組む児童
 《豊かな心、健やかな体を身につけた児童》
 ・仲間のことを大切に考え行動できる児童
 ・自ら体を鍛え健康な児童
 ・学校や地域に貢献できる児童

小・中連携体制



地域連携体制

地域学校協働本部事業を中心として、登下校の見守り、お話の会(読み聞かせ)、学習支援(書写、家庭科)、放課後子ども教室など地域の教育力を生かした多彩な支援をいただいています。(平成26年度文部科学省表彰を受けました。)

学校経営構想

学校教育目標
「自ら学び、自らを高める児童の育成」
 ~日常的な活動を通して確かな学力の定着と自己有用感の醸成を図る~

経営理念
 保護者や地域から信頼される学校をつくるため、教職員が一致協力し、法規法令等に則り秩序と活力ある教育活動を展開する。
 ①児童一人一人の自己実現、そのための計画的な支援 ②授業力の向上、そのための授業改善
 ③教職員のモチベーションの向上、そのための組織力の向上 ④不祥事のない学校の実現、そのための積極的な情報公開
 ⑤健康で働きがいのある職場、そのための働き方改革の推進

ビジョン
 子どもに「学びがよい」、教職員に「働きがよい」、保護者・地域に「行かせがよい」のある学校
 ~「行きたい大野東小」「行かせたい大野東小」に！~

「主体的な学び」を実現する授業づくり

- 「本質的な問い」による授業改善
- 単元構想シートを活用した授業づくり
- 自ら課題をみつけ、解決していく力
- ICTの効果的な活用
- 英語科、外国語活動の充実
- 家庭学習の習慣化
- 家庭学習手引きの活用、自主学習のすすめ
- 特別支援教育の推進
- インクルーシブ教育システムの構築
- 主体的な学びを促すユニバーサルデザインの推進
- 校内委員会の機能化と具体的方策の考案、実施

豊かな心

- 生徒指導の充実
- 生徒指導サポート実践校としての具体的実践の構築
- 積極的な生徒指導の推進、全教職員による一貫した指導
- 規範意識の向上
- いじめの未然防止、早期発見・早期対応、いじめを許さない学校づくり
- 生徒指導の三機能を生かした授業の工夫
- 縦班活動の充実(6年生の活躍の場づくり)
- 道徳教育の充実
- 自己の生き方を見つめる道徳科授業の創造
- 自分とのかかわりで「考え、議論する」道徳授業へ
- 特別活動の充実
- 「ふるさと学習」の充実(課題発見・解決学習)
- 話し合い活動や学級活動の工夫
- 児童会活動の充実(異年齢集団活動等)
- 読書活動の推進
- 図書室の環境づくりの創造
- 豊かな心・ことば・表現の育成

働き方改革の推進・組織マネジメントの確立

- 子供と向き合う時間の確保
- 計画的な業務遂行
- タイムマネジメントの意識の醸成
- 教職員にとって働きやすい職場環境
- 学校衛生委員会の機能化
- ストレスチェック制度の活用
- 風通しのよい職場づくり

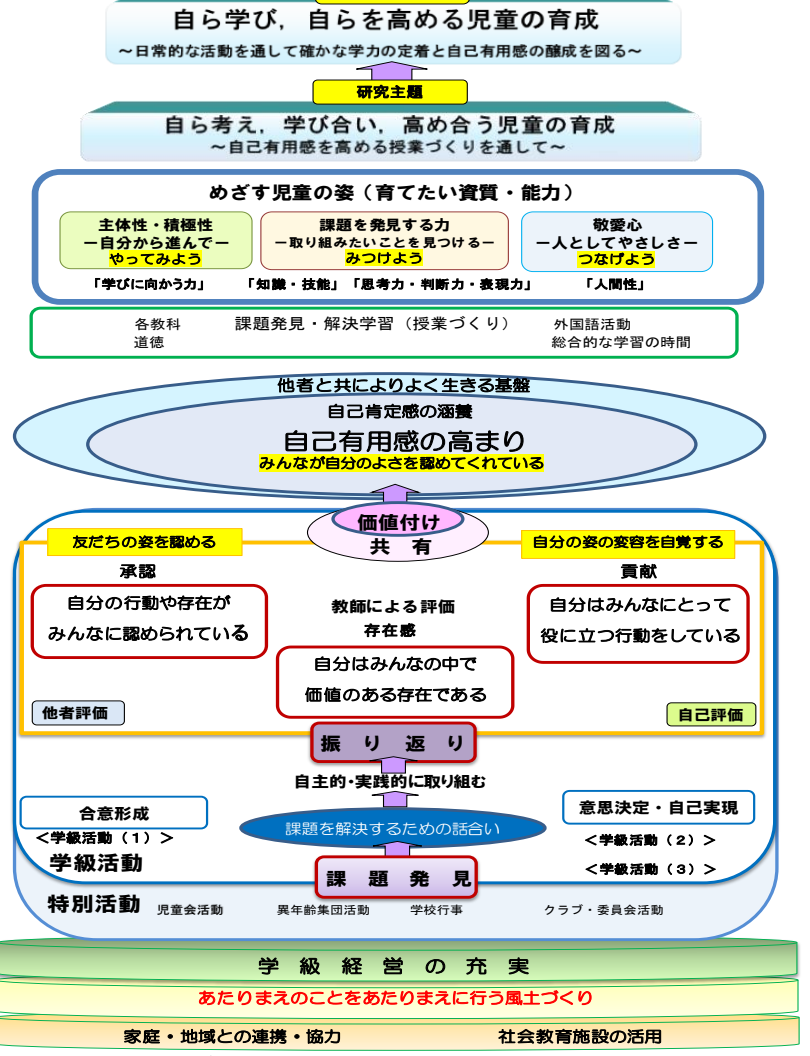
健やかな体

- 体力づくりの推進
- 推進計画に基づいた指導の充実
- 外遊びの工夫、サーキットトレーニングの効果的な実施
- 基本的な生活習慣の確立
- 健康的な生活習慣づくり(早寝・早起き・朝ごはん)
- 食育の推進
- 食文化の理解(給食の時間の指導、地域の産物や食の歴史理解)
- 給食指導の充実(心身の健康、感謝の心)

信頼される学校

- チーム力の向上
- 「チーム大野東！」を合い言葉に、「笑顔でほめる！」
- 教職員相互のチーム力の向上(各部会の充実、組織的な学校運営)
- 子ども同士のチーム力の向上(縦割り班・児童会活動における主体的な活動の推進)
- 学校外とのチーム力の向上(幼保(スタートカリキュラム)、小中、PTA、地域との連携)
- 危機管理体制の充実
- 危機管理マニュアルの徹底、不祥事ゼロ
- 危機管理の基本

研究構想図



週時程

月・火・水・金		木
8:20	月:ステップアップタイム 火:全校朝会 水:読み聞かせ(2・4・6年) 金:読み聞かせ(1・3・5年)ステップアップタイム	朝の会
8:35	朝の会	1校時
8:45	1校時	9:20
9:30	2校時	2校時
9:40	2校時	10:15
10:25	大休憩	大休憩
10:45	3校時	10:35
11:30	3校時	3校時
11:40	3校時	11:20
12:25	4校時	4校時
12:25	給食	12:15
13:05	昼休憩	給食
13:05	昼休憩	12:55
13:35	清掃	昼休憩
13:50	5校時	13:20
13:55	5校時	5校時
14:40	6校時	14:05
14:45	6校時	14:25
15:30	6校時	14:25
15:45	6校時	14:45
	14:55 帰りの会	15:10
	14:55下校	14:25下校
	15:45下校	15:10下校
	月:1~3年生 火:1年生 水:1・2年生 月・火・水・金:その他	①~③以外 ①~③ パワーアップ