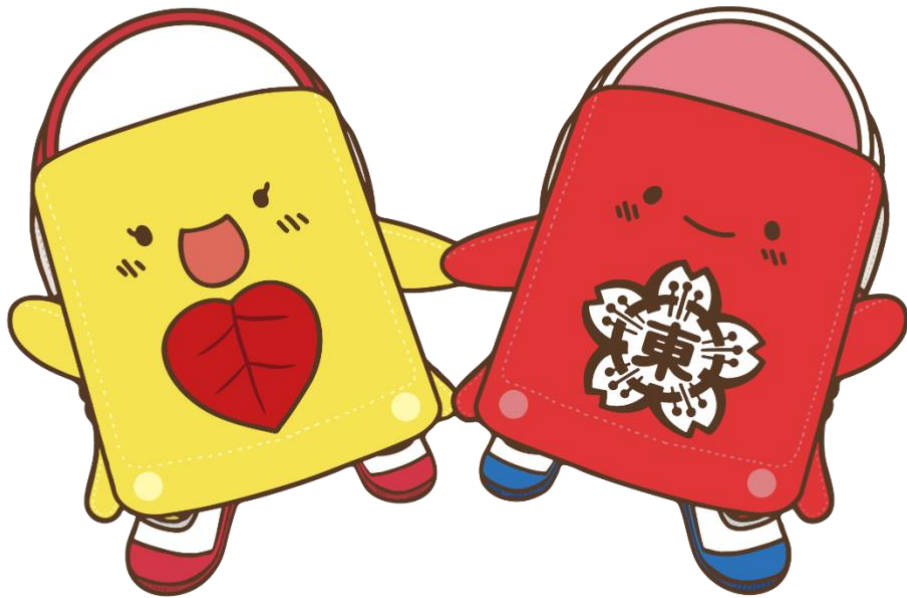


# PTA 活動のしおり

令和8年度～



このしおりは6年間使用します

廿日市市立大野東小学校

## PTAのおこり

★『1895年、私の末娘リリアンが生まれた時、私の心は誕生という偉大な神秘、親としての厳かな責任、私の側にいる小さな赤ちゃんの全くの無力さ、などのことでいっぱいでした。

そして、この世に新しく生まれ出る子どもたちを、幸せなより良い境遇に置くことのできる新しい世界を作ることを心に描きました。』

これは、PTA創始者と言われるアメリカのアリス・マクリーラン・バーニー夫人の言葉です。

1897年、バーニー夫人は

- ◎ 成人教育によって母親を啓発しよう！
- ◎ 世論を呼び起こして子どもたちのための法律を作ろう！
- ◎ 市民に子どもに対する責任を喜んで果たすようになってもらおう！

このような趣旨で活動を始め、「全国母の会」として見事に実現しました。

その後、子どもをより健全に育てるためには「父親の力」そして「先生の手を」と熱心に協力を求めました。

★日本では昭和22年(1947年)、連合軍民間情報局の支持により、文部省が「父母と先生の会委員会」を設置し、「父母と先生の会(PTA)参考規約」を作成し全国に配布しました。

そして、昭和23年末には全国小中学校のPTA結成率は80%に達しました。

★しかし、こうしてできたPTAも、大半は戦争のために極度に不足していた学校施設・設備への援助活動が中心でしたが、荒廃した日本の教育に果たしたPTAの力は大きかったと言えます。

### ◆◆◆ 目次 ◆◆◆



はじめに.....	1
PTA活動をすすめるために.....	2
1. PTAとは.....	2
2. PTAの目的.....	2
3. 会計.....	2
4. 役員・委員の選出.....	3
PTA組織と活動.....	4
1. PTAのしくみ.....	4
2. PTA活動.....	5
3. 生活部について.....	5
4. ボランティア活動について.....	7
5. サークル活動について.....	9
6. PTA団体保険について.....	11

## はじめに

今の世の中は、テレビ・新聞・雑誌・インターネットなど、子育てについてさまざまな情報が氾濫しています。

また、社会の変動にともなう価値観の多様化・家庭の変化・子どもの抱える諸問題をとおして、今日のPTAが抱える問題は複雑なものがあります。

このような時代に即応したPTA活動をしていくためには、何よりもPTA会員相互の理解と協力が必要ではないでしょうか。

時代の変化に伴い、大野東小学校では令和6度よりボランティア制を導入しました。親同士が繋がり、励ましあい、支え合う姿を見ることは、子どもたちが人生最初の社会の仕組みを学ぶ機会だと思います。

これまでに感じていたPTA役員を担うことや活動に対する負担感を無くし、「できることをできるときに」を合言葉に、やりがいのある活動による達成感、活動を通して学び豊かになり親として成長する充実感を感じられる、柔軟性のあるPTAを目指していきたいと思います。

『子どもの幸せ』を願い、会員・先生・地域がともに心と力を合わせ、PTAボランティア・サークル活動を盛り上げましょう。その活動は、子どもたちにより良く反映することでしょう。

皆様のご協力を、よろしく願いいたします。

この“PTA活動のしおり”は一年間の活動の始まりに際し、PTAの仕組みや活動内容を理解して頂くために作成しました。

これからの活動に少しでも活用され、お役に立てば幸いです。



大野東小学校PTA

“PTA活動のしおり”は、ご卒業まで6年間の保存をお願いします。

## P T A活動をすすめるために

### 1. P T Aとは

P T Aとは、文字通り Parent（保護者）・Teacher（先生）・Association（会）という意味で、「保護者と先生が協力して、児童・生徒の健全な成長をはかる」ことが本来の目的です。

児童・生徒の健全な成長は、学校教育まかせでは達成できるものではなく、学校と家庭や社会との密接な協力体制があってこそ初めて望み得るものです。

本校P T Aにおいても、会員同士のより一層の和とコミュニケーションを求めて、会員同士と一緒に学習しあい、協力・強調して校内や地域社会における活動を進めていくことが大切なことだと思います。

### 2. P T Aの目的

※（大野東小学校P T A規約第2条・目的）

本会は、学校と家庭と社会が緊密に連絡して児童憲章の趣旨を体し、児童教育に共同責任を持ち、心身の正しく健やかな成長と福祉の増進をはかり、各種の教育文化団体と協力して民主教育の進展をはかることを目的とする。

※（大野東小学校P T A規約第3条・事業）

本会は前条の目的を達するために次の事業を行う。

- （1）学校内外における児童の生活指導に関すること。
- （2）児童の教育環境の改善充実に関すること。
- （3）その他、目的達成に必要なこと。

### 3. 会費

※（大野東小学校P T A規約第15条・会費）

本会の会費は、年間1世帯上限1,200円とする。

会費・助成金・雑収入をもって本会の経費にあてる。

※6月に一括して学校経費の口座から会費を引き落としします。

#### 4. 役員・委員の選出

##### 第6条（役員・委員・顧問の選出）

役員・委員・顧問の選出は次の通りとする。

1. 役員は総会において選出する。選出にあたっては会長から委嘱を受けた選考委員により次期役員を推薦する。
2. 生活部員は、各地区内会員の互選とする。
3. 顧問は役員会の承認を経て会長が委嘱する。

##### 第7条（役員・委員の任期）

役員のうち会長・副会長・庶務・会計（以下、執行部役員という）の任期は以下の通りとする。

1. 執行部役員としての任期を通算して1年とする。ただし再任は妨げない。
2. その他の役員及び委員の任期は1年とする。ただし再任は妨げない。

役員および委員に欠員が生じた場合、残任期間によって、欠員補充を必ずしも必要としない。

必要と認められた場合は、会長が後任者を選出する。後任者の任期は、前任者の残任期間とする。

##### ●役員を選出方法

規約第6条に基づき選考委員会を設置し、アンケート方式により候補者を募り集約した結果をもとに推薦し、総会の承認を得る。

##### ●委員を選出方法

###### ◇生活部員

各地区にて生活部員、ブロック代表、地区代表を互選する。

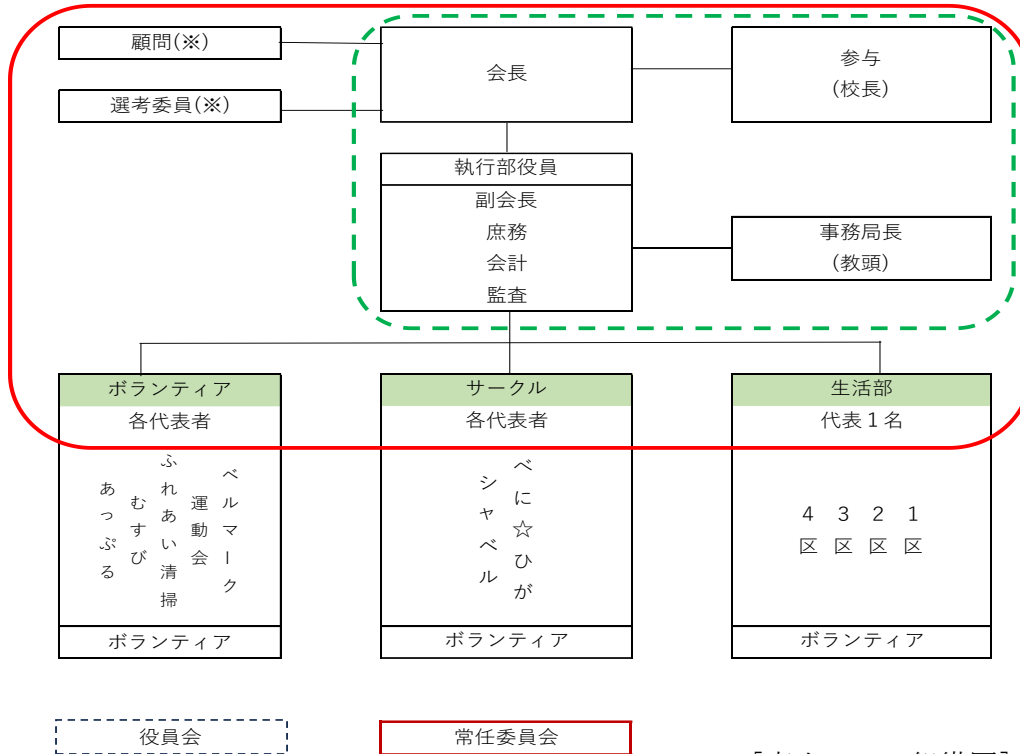
必要であれば3月、生活部会にて部長、副部長を互選する。

※役員及び委員の選出に関して、以下に該当する者は対象外とする。ただし、いずれも再任は妨げない。

- (1) 当該年度大野東中学校 PTA 執行部役員に推薦されている
- (2) 本校において PTA 執行部役員の任期中、もしくは任期を全うした者
- (3) その他、PTA 会長が認めた場合

# PTA組織と活動

## 1, PTAのしくみ



[東小PTA組織図]

- 総会**…総会はPTAの最高の決議機関で、この会で全会員の意思が決定されます。また、全会員に出席の資格があります。  
※大野東小学校PTA規約第8条・第9条(総会)参照
- 常任委員会**…総会に次ぐ決議機関で、総会で決定されたこと、役員会で話し合った活動の方向や方針などは議事として提案され、審議されます。また、各サークルの連絡・調整なども行います。  
※大野東小学校PTA規約第10条(委員会)参照
- 役員会**…本部としての機能を備えながら会議を重ね、本会の日常活動がスムーズにできるように各行事や活動の中核となる話し合いをし、また緊急事項を処理します ※大野東小学校PTA規約第4条・第5条参照
- 部会**…生活部員部会および各地区部会。  
※大野東小学校PTA規約第11条(部会)参照

## 2. P T A活動

### ●生活部（地区 P T A）・ボランティア活動・サークル活動

P T A活動には、生活部（地区 P T A）ボランティア活動・サークル活動があります。

生活部は、子どもたちの安全を守る活動を地域との連携をとりながら進めます。

ボランティア・サークル活動は、「できることをできるときに」を合言葉に、達成感、充実感の得られる楽しい活動を目指しています。

## 3. 生活部（地区 P T A）について

### ●部員の役割

- ◇ 生活部の方針に沿って活動する。
- ◇ 学校と地域とのパイプ役。
- ◇ 児童が安全に登下校できる環境を考える。
- ◇ 各地区の問題を持ち寄り解決に向けて努力する。
- ◇ 各地区独自の活動を積極的に進める。
- ◇ 廿日市市 P T A 連合会の方針に沿って協力する。

#### 活動の例

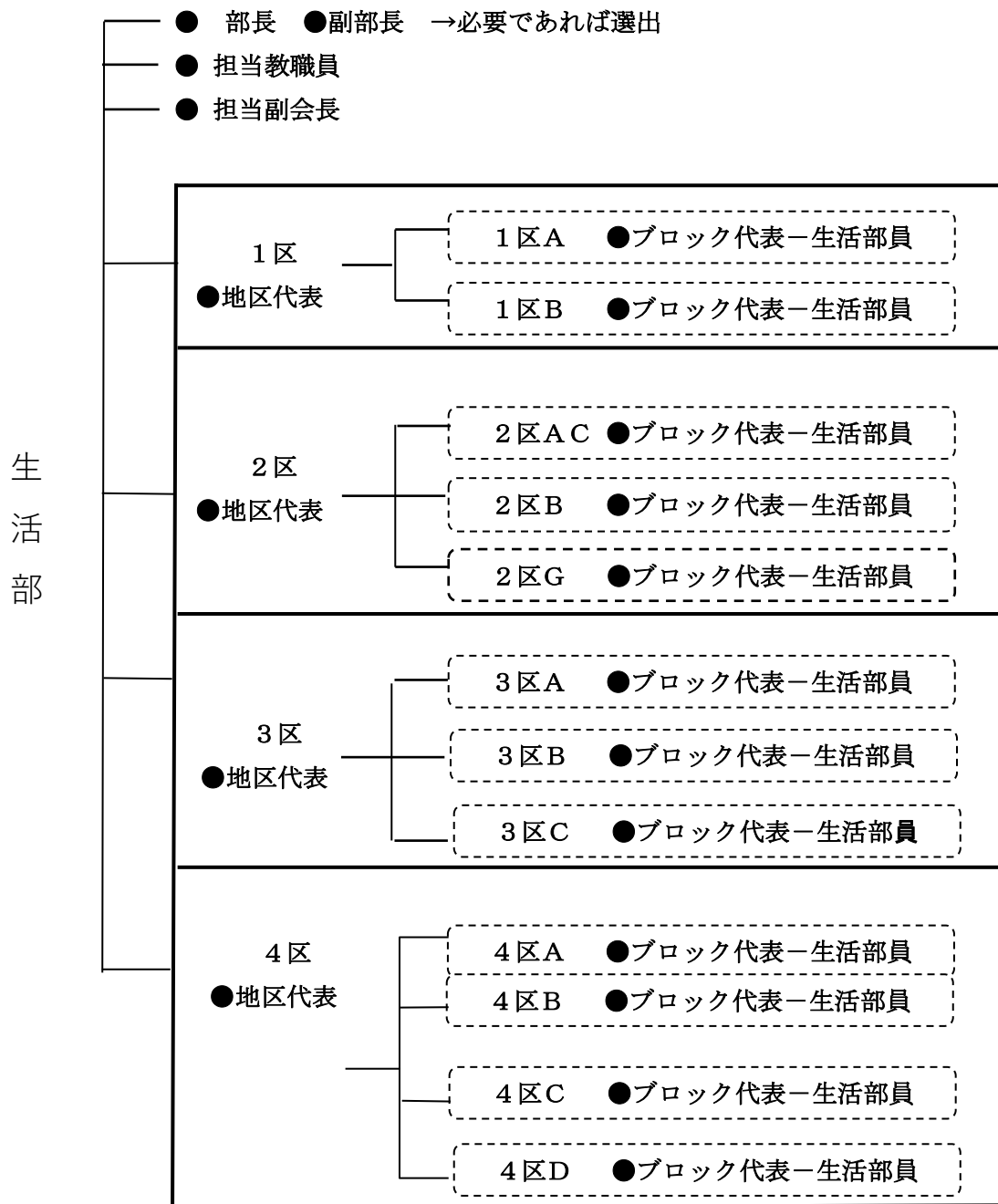
登校班編成	こどもかけこみ 110 番
交通安全指導	地域安全マップの作成
通学路や危険箇所点検	交通安全を考える催し
部報発行	転入/転出/校区内移動
児童に関する手続き	

### ● P T A 会員へのお願い

※転出入児童に関する手続きについて

- ・ 転入する場合は、所定の届出用紙を事務局(学校)より受け取り、担当生活部員へお届けください。校区内移動の場合は、移動前・移動後それぞれの担当生活部員へ連絡をしてください。
- ・ 校区外への転出は、担当生活部員へ連絡してください。

生活部組織図



●生活部会出席者 □ 地区部会出席者 ◻ ブロック部会出席者

地区代表は、ブロック代表を兼ねることができる。

## 4. ボランティア活動（東っ子サポーター）について

ボランティア参加者を募集しています。参加希望の方にはラインワークスの登録をお願いしています。

次ページのQRコードよりご登録よろしくお願ひいたします。

また、ご質問がありましたら、ラインワークスにてお知らせ下さい。

### ■ふれあい清掃（定員なし）

- ・校庭の草むしりや側溝の土あげ、校舎内の清掃を行い学校をきれいにします。
- ・5月と10月に行う予定です。
- ・親子で自由にご参加頂けます。

### ■運動会（30名程度）

- ・運動会前日…会場の準備をします。
- ・運動会当日…テント等、会場の片付けをします。

### ■むすび（6名程度）

- ・PTA新聞の作成、発行をします。  
(例年通りでなく、自由なアイデアで作成いただけます。)

### ■ベルマーク（10～15名程度）

- ・子ども達が回収したベルマークの集計、発送のお手伝いです。  
(月に一度の開催予定ですが、参加できる時のみでも大丈夫です。)

### ■あっぷる（14名程度）

- ・子どもたちの不要になった制服や体操服等を回収し、バザーを開催します。  
(年に2回バザーを開催する予定です。)



いずれのボランティアも、人数が集まらなかった場合は中止または外部委託を検討したいと思います。  
また、募集人数に達しなかった場合は、集まった人数で出来る範囲の活動を行う予定です。



### 【LINE WORKS とは】

チャットアプリ「LINE」のビジネス版です。メンバー間の連絡や資料の共有・保管などに利用します。

- 最大 1000 人まで利用料無料、50GB のストレージ容量で利用できる。
- 使い勝手はほとんど LINE と似ているため、新しく覚えることが少ない。
- LINE とは別のアプリなので、プライベートの LINE と PTA のお仕事を区別できる。
- 任期が終わったらグループから抜かれる。  
(担当が年度変わりで、アカウントの登録・退会等のメンテナンスをします。)
- 個人の電話番号やメールアドレス、SNS を交換する必要がない。
- 機種変更してもトークが消えない。
- トークに送る添付ファイルなどの保存期間が長い。(3 年)  
(→ 前年度の資料や役員とのやり取りなどを検索して、今年度の活動に役立てられます。フォルダ機能があるので、ファイルの管理・共有も可能です。)
- スマホやパソコン、タブレットで利用可能。

まずは、LINE WORKS のアプリをご自身のスマートフォンやタブレットなどにインストールしていただく必要がありますが、役員間のスムーズな連携のため、ご登録にご協力お願い致します。

こちらの QR コードから、LINE WORKS のアプリのインストールをお願いいたします。



iPhone



Android

### 【LINE WORKS に登録するには】

上のアプリをインストールしたのち、

下の QR コードか招待用リンク ( <http://works.do/xuY852t> ) から登録してください。



※登録はニックネームではなく、実名をお願いします

## 5. サークル活動について

### 大野東小学校 PTA サークル『べに☆ひが』要綱

はじめまして。【べに☆ひが】です。

私たちは大野東小学校創立 150 周年記念事業で大野東小学校マスコットキャラクターとして誕生した『べにっち・ひがっち』の PR 活動を通して、子どもたちの「地域愛（愛着と誇り）」を育み、学校生活をより楽しいものにしてもらうために立ち上げたサークルです。

学校行事や地域のイベント等にも積極的に活動していきたいと思います。

また、それらの活動を先の未来にも継続していけるよう、『べにっち・ひがっち』の保守管理も責任をもって行っていきます。

子どもたちだけでなく、先生方、地域の方々にも愛される『べにっち・ひがっち』を育てていきたいと考えています。どうぞご理解、ご協力をよろしくお願い致します。

代表 立川 正典

(目的)

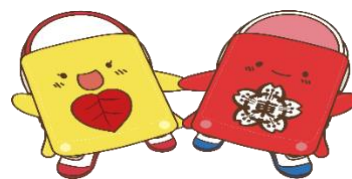
- 1, 大野東小学校の PTA 会員児童及び、会員の親睦を深める活動を行う。
- 2, 大野東小学校マスコットキャラクター『べにっち・ひがっち』を活かした活動を通じて、学校・地域愛を育む活動を行う。
- 3, 大野東小学校マスコットキャラクター『べにっち・ひがっち』の着ぐるみの保守管理を行い、後世に引き継ぐ活動を行う。

(運営)

- 1, 毎年サークル会員を募集し、総会にて活動報告を行う。
- 2, 運営費用は PTA 助成金を充てる。

(その他)

- 1, 代表者は活動計画案を作成し、適宜会員を招集する。
- 2, 会計 1 名をおき、会計業務にあたる。
- 3, 通称名『べに☆ひが』とし、本サークルの会計年度は毎年 4 月 1 日から翌年 3 月 31 日までとする。



◆主な活動 (案)

- 1, 学校行事に合わせ、『べにっち・ひがっち』として行事に参加する。
- 2, PTA 行事に参加し、参加者と交流をする。
- 3, 地域コミュニティの行事等にも積極的に参加する。
- 4, 着ぐるみの保守管理に努める。



## 大野東小学校 P T A サークル【シャベル】要項

昨年度の秋ごろから、年に2回のふれあい清掃では行き届かない校庭の美化や花の鉢植えを行うサークルを立ち上げ、活動してきました。日頃、先生達にしていたいただいていた土作りや花植えなどを、現時点では有志を募って、月に1回、メンバーの都合が合う日に集まって活動しています。

子どもたちが毎日目にする光景、日々過ごす場所を落ち着いた環境、季節が感じられる環境にすることで、子どもたちの心を育てていけるのではないかと考えています。参加してみたい方、随時メンバー募集しているので、P T A 執行部までお問い合わせください。

代表 井下 幸世

### 【目的】

1. 大野東小学校の P T A 会員児童及び、会員の親睦を深めるため。
2. 児童が生活の大半を過ごし、目にする環境を整えることで、子どもたちの心を育み、能力を思う存分発揮してもらうため。

### 【運営】

1. 毎年サークル会員を募集し、総会にて活動報告を行う。
2. 運営費用は P T A 助成金を充てる。会計1名おき、会計業務にあたる。

### ◇主な活動（案）

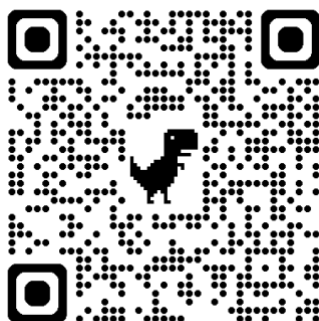
1. 活動するメンバーで日程は調節し、校舎周辺の草の手入れ、季節ごとの花植え、水やり、児童の畑の見守り、草刈り機などの道具の手入れをする。
2. P T A 会員の活動の場所としての機能を持たせ、土を触りながら、児童を見守る機能も兼ね備えたサークルにする。

## 6. PTA 団体保険について

PTA 会員の皆様は、PTA 会費より、PTA 団体保険に加入しています。  
R8 年度広島県 PTA 団体保険のしおりは、下記の QR コードまたはリンクより  
ご確認下さい。

また、広島県 PTA 連合会がどのような活動をされているのか、併せてご覧になっ  
てみて下さい。

広島県 PTA 連合会 HP



<http://hiroshimaken-pta.com/index.html>

令和 8 年度広島県 PTA 団体のしおり



<http://hiroshimaken-pta.com/insurance01/guide.pdf>

