

## PTA 運営組織改編（案）

### 改編理由・目的

各世帯の生活様式（習慣）の多様化、担い手の企画力・活動能力・人脈・思想・信条の違い、教職員の受け入れ態勢等、様々な要因で活動のやりづらさ、役員就任を敬遠する心情、次代役員募集の不安等につながっていると考えられる。

そういった負の要因に対応するため、どの年度の役員でも無理なく活動ができる組織を目標に、PTA 事業や各委員会事業を見直すことからはじめ、役員の負担を極力軽減するため、コンパクトかつ単純化した活動を目指す。

### 改編後活動の概要

- 委員会制度とクラス委員制度を廃止し、若干名の PTA 役員を募集し事業を施行する。
- 各事業施行は運営会議に簡易的な企画（計画）書を提示から始まり、準備、事業施行後、簡易的な終了（完了）報告書を提示し、全体で総括をして終了とする。
- 企画、準備、施行は基本各部署役員で行うが、不足がある場合、運営役員内で補助員を充てるかボランティアを募集し実施する。（下記「組織図」参照）
- 各部署（任務、職務）を超えてサポートし、事業を実施する。

### その他

スムーズに事業を行うため、また担当役員（※補足）の負担を軽減するためにも、自己（担当役員）の判断において企画、準備、施行等をする。

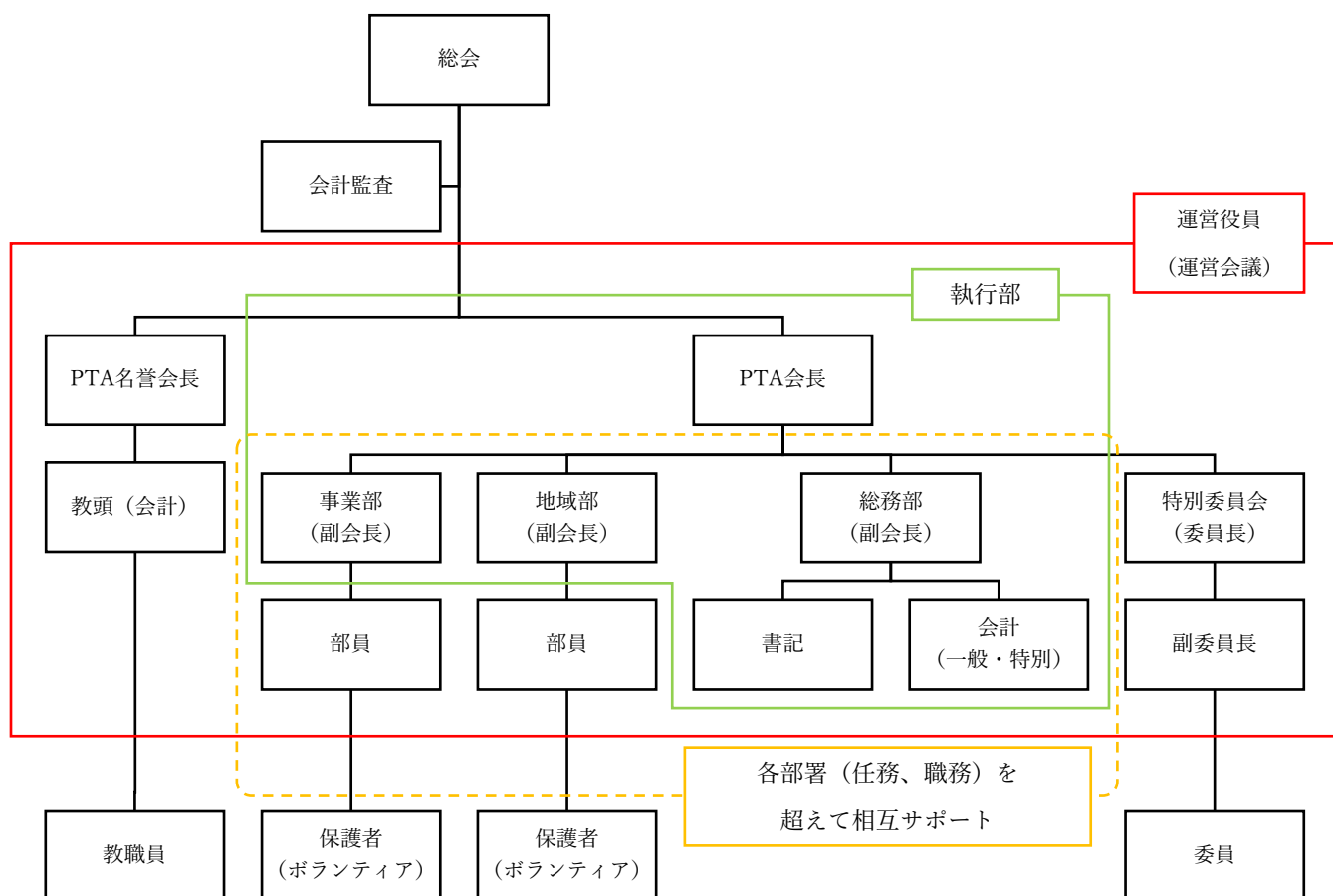
また予算の使用について担当役員へ裁量権を持たせる。当然運営全体へ相談や決裁を仰ぐことも可能とする。

これらによって生じたトラブル等は、総括で次につながる資料として残し、担当役員へ責任を問うことはない（できない）。

#### ※補足

担当役員…役員の中で実際に事業の企画、準備等の運営から施行までのものをいう  
役員…下記「役員構成」を参照

## 組織図



各部署の事業（活動）内容（今後廃止することもある）

- 事業部  
PTC、クリーン作戦、バザー、ぼんぼこショップ、ベルマーク、PTA 広報などの事業の企画・運営、サポートに携わる。
- 地域部  
地域と連携をとり、主に地域行事の企画・運営、サポート、子ども会、登下校（交通）関係に携わる。
- 総務部  
運営会議議題の集約・周知、総会資料作成など様々な事務業務に携わる。

## 役員構成（定数 18 名以上 内 2 名は校長、教頭を充てる）

（事業企画・運営等の活動主体となる構成員）

名誉会長	1 名
PTA 会長	1 名
PTA 副会長	3 名以上
事業・地域部員	6 名以上（各 3 名以上）
書記	2 名以上
会計（一般・特別）	3 名
会計監査	2 名

## 役員選出方法

名誉会長	校長
会計 1 名	教頭

上記以外の役員には保護者からの立候補者を充て、定数に満たない場合は立候補者を除く全保護者の抽選で決定。その際、役員、委員経験者は抽選の第一候補（一巡目）から外れる。ただし、経験者の立候補（再任）は妨げない。

選出時期について、立候補者募集は全保護者へ適宜行い、抽選は基本 12 月のあゆみ渡しの際に抽選する。（佐方小ホームページ“PTA 情報”掲載 佐方小学校 PTA 規約（案）「新規約（案）」第 7 条参照）

## ボランティア募集方法

事業（計画、準備、施行）の都度、ボランティア募集の必要が認められる場合、学校全体メール、クラスへプリント配布等で募集案内をする。

## 関連団体（機関）

以下の団体（機関）の役員就任、会議出席や行事参加など、PTA 会長、副会長が分担して活動協力する。

- 廿日市市 PTA 連合会（市 P 連）
- 廿日市市学校給食センター運営委員会
- 廿日市市地域学校協働活動推進員（ぼんぼこ支援関係）
- 佐方小学校関係者評価委員会
- 佐方小学校保健委員会
- 佐方アイラブ自治会コミュニティ事業局
- 青少年育成廿日市市民会議

事業部・地域部 活動（年間計画）サンプル

	事業部	地域部	全体行事・学校行事など
4月		れんげ祭り 重点箇所交通指導 集団登校	就任式 始業式 入学式 PTA 総会
5月	ベルマーク集計	芋植え	
6月		花いっぱい運動	
7月	エプロン補修 リサイクルバザー ぽんぽこショップ	佐方夜市夏祭り	終業式
8月	クリーン作戦 PTC	盆踊り	
9月	ベルマーク集計		始業式
10月	修学旅行（出発、帰校）	芋掘り	
11月	野外活動（出発、帰校）	花いっぱい運動	
12月	卒業記念費（6年）集金 リサイクルバザー ぽんぽこショップ		終業式
1月			始業式
2月			入学説明会
3月	しちく発行 離任式		卒業式

※旧委員会で行われていた詳細な活動はサンプルに含まない上、実施や参加不要なら廃止する。

関連団体（機関）の会議や行事（詳細な活動）は、別途協力する。