



未来へはばたけ!

廿日市市立佐伯中学校
第3学年通信 4号
令和3年6月22日

期末試験が来週です。

第1学期の期末試験まであと1週間となりました。中体連春季大会も実施され、時が過ぎるのが早いと感じる人も多いと思います。これからも「感染症対策」を万全にして、自分も、そして自分の周りの人にも感染しないように気をつけて、暑い季節を乗り越えていきましょう。

○期末試験

- ・6月28日(月)～30日(水)
28日(月)・29日(火)は3時間の試験のみで、給食はありません。
30日(水)は、6時間の日程で、給食もあります。



※教科の数が多いため、学習計画を立てて、試験に取り組みましょう。
各教科における提出物の期日を確認しておきましょう。
併せて、19日(土)からは、「さいきっ子カード」の記録が始まっています。

1学期期末懇談の案内を配布しています。

1学期の期末懇談の案内を配布しています。日時は、7月19日(月)～21日(水)の13:30～16:45となっています。別に配付された案内をご確認の上、「1学期 期末懇談 懇談日時希望調書」の提出をお願いします。(6月22日(火)が提出締切です。)

今年度も佐伯高校で「公営塾」を実施。

佐伯高校から、今年も「公営塾」を実施すると案内が届きました。夏休みの期間ですが、学習の確認ができる貴重な機会です。佐伯高校への進学を考えている人にとっては、とても大切な機会となりますから、進学したいという気持ちを持って、参加しましょう。詳しい案内等が届きましたら、改めて連絡していきます。なお、今年度は、1・2年生の参加もできるようになりました。

「公営塾」の案内

- 1 日 時 8月2日(月)～6日(金) 5日間 10:00～12:00
- 2 場 所 佐伯高校 (指導は、佐伯高校教職員及び在校生)
- 3 内 容 数学・英語、佐伯中学校の夏休みの宿題、学習したい内容など
- 4 その他
 - ・佐伯高校を受検する可能性がある生徒は、参加することが望ましいです。
 - ・他校受検(験)希望者も、分からない所を教えてもらえます。
 - ・すべての回に参加する必要はありません。
 - ・最終日に、高校生と交流する場を設ける予定になっています。
 - ・今年から、全学年の生徒を対象とします。

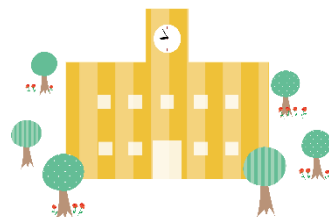
オープンスクール等の実施

※県西部の私立高等学校ではオープンスクール等が予定されています。複数の実施日がありますので、HPで日時・内容等を確認してください。なお、参加申込みはHPで、学校を通さず個人で行いますので、早めに手続きをしましょう。

以下の学校のオープンスクール等の参加申込みは、中学校から行います。
参加希望の場合は、学級担任から要項等を渡します。校内締切までに、申込書を提出してください。

～令和3年度 広島県立佐伯高等学校 オープンスクール～

- ・実施日 7月17日(土) 12:30 ～ 16:00 (12時受付開始)
- ・内容 学校紹介・体験講座実習, 説明会
- ・対象 中学3年生・保護者・教職員
- ・校内締切 参加申込書を6月29日(火)朝までに。
- ・連絡 別プリントで案内・参加申込書を配付しています。
中学校ではプレオープンスクールに参加しましたが、これはすべての中学校が対象となっているオープンスクールです。進路先として考えている人は、都合を確認して参加しましょう。

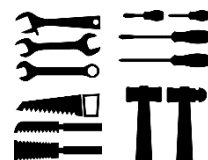


～2021年 高水高等学校 第1回オープンスクール～

- ・実施日 8月6日(金)・7日(土) 9:00～12:30, 13:00～16:30
- ・内容 学校紹介・体験講座実習, 説明会
- ・対象 中学3年生・保護者
- ・校内締切 参加申込書を6月29日(火)朝までに。

～令和3年度 広島県立広島工業高等学校 オープンスクール～

- ・実施日 7月28日(水) 8:50 ～ 15:30 (3回に分けて実施)
- ・内容 開校式・工業科見学, クラブ見学(希望者)
- ・対象 中学3年生・保護者・教職員
- ・校内締切 参加申込書を7月6日(火)朝までに。



学習のキーワード…「問題が求めていること」

例) 問 「円周率」とは何でしょうか。 答え 3.14 ⇒ これは正答ではありません。
理由: 「何でしょうか」と問われているので、説明を書くことが正答になります。

正答 直径に対する円周の割合
もし、問いが、「円周率のおよその値を答えなさい。」ならば、正答は 3.14 です。
問題文をよく読んで、「問題は何を求めているのか」をつかむことがポイントです。